



**RÉPUBLIQUE  
FRANÇAISE**

*Liberté  
Égalité  
Fraternité*



**ABC**

**Atlas de la Biodiversité  
Communale**

Vendredi 21 Février 2025

## **WEBINAIRE ABC**

Information sur la programme ABC 2025

# Le programme ABC en bref

# L'ABC : une démarche en faveur de la biodiversité

## CONNAISSANCE

Réalisation d'un diagnostic écologique et de **cartographies des enjeux** de biodiversité

## MOBILISATION

Un outil d'appropriation des enjeux et de **sensibilisation** des habitants et acteurs locaux

## PASSAGE A L'ACTION

Un outil stratégique de **l'action locale** pour la mise en œuvre de politiques (inter)communales en faveur de la biodiversité



Données naturalistes



Cartographie  
des enjeux



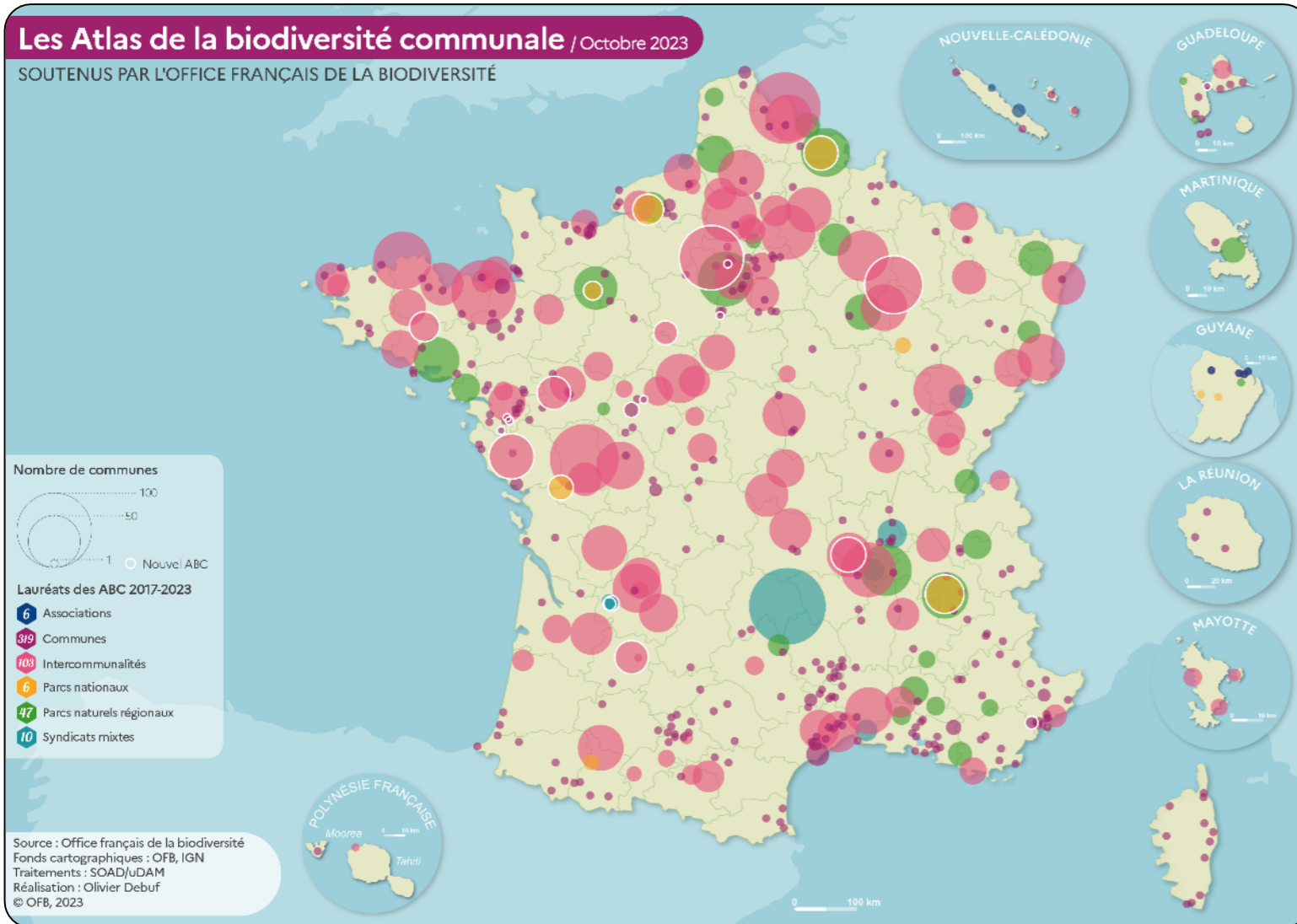
Sensibilisation



Plan d'actions



# Plus de 4 600 communes déjà couvertes par un ABC



## C'est quoi un ABC ?



Un projet de **3 à 4 ans**



A l'échelle **communale** ou **intercommunale**



**Soutien financier** de l'OFB possible jusqu'à 250 000€ et 80% d'un projet, **reconduit en 2025**



Des **partenariats possibles** pour la réalisation et l'animation de l'ABC

Associations naturalistes, d'éducation à l'environnement, bureaux d'études, Conservatoires d'Espaces Naturels, Parcs Nationaux, PNR, services de l'Etat en région...

# La campagne 2025

[www.ofb.gouv.fr/abc](http://www.ofb.gouv.fr/abc)

<https://aides-territoires.beta.gouv.fr/aides/61e1-mieux-connaître-et-mobiliser-pour-agir-pour-l/>



**Plafond d'aide: 250 000€/projet**  
**Taux d'aide: 80% du coût du projet**



**Hexagone et Outre-mer**



**Collectivités et établissement publics**  
**+ Associations (OM uniquement)**



**Projets : de 36 à 48 mois**

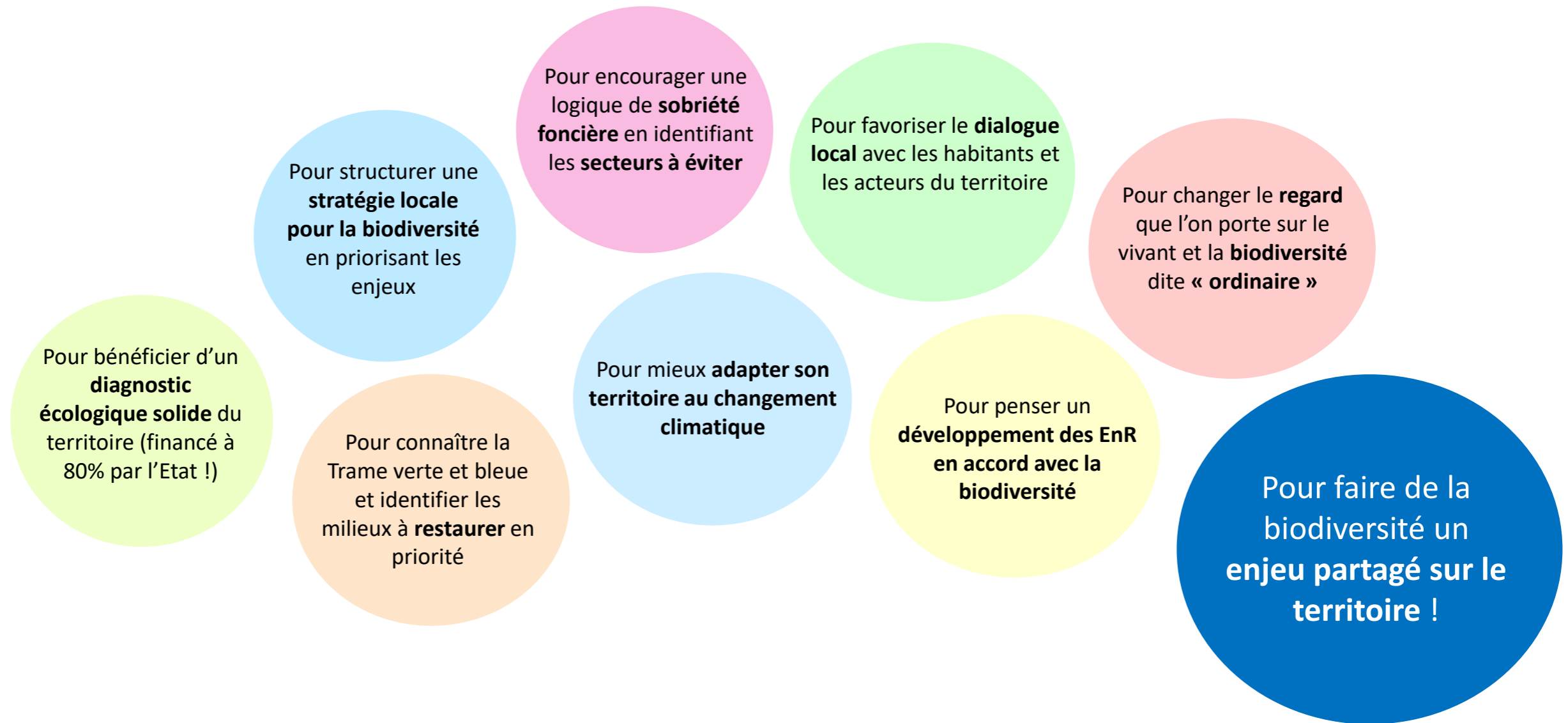


Publication à venir du cahier d'accompagnement  
et de la mesure ABC sur Aides-Territoires

Ouverture du dépôt des dossiers via Aides-  
Territoires courant mars

Examen des dossiers déposés  
en mars et juin

# Pourquoi faire un ABC ?



# Comment réaliser un ABC sur son territoire ? Pour quels objectifs ?

# Comment mettre en place un Atlas de la biodiversité communale ?

ÉTAPE 1

Un premier inventaire, celui des connaissances



2

Établir le plan de prospection à partir des priorités identifiées



Plus d'informations : Guide ABC (2022)

<https://fr.calameo.com/ofbiodiversite/read/0035029488a65c81f59b3>

- ☒ Faune
- ☐ Flore
- ☐ Habitats



Réseau Biodiversité  
pour les Abeilles



SUD CHAMPAGNE



The screenshot shows the INPN website with a search bar, navigation menu, and search results for 'Biodiversité dans les ter'. The results are categorized into 'RECHERCHE DE DONNÉES', 'DONNÉES DE SYNTHÈSE SUR LES ESPÈCES', and 'DONNÉES DE SYNTHÈSE SUR LES ESPACES'. The right sidebar contains search filters for 'Rechercher des données sur un programme', 'Rechercher des données sur une espèce', and 'Rechercher des données sur un habitat'.

# Comment mettre en place un Atlas de la biodiversité communale ?

ÉTAPE 1

Un premier inventaire, celui des connaissances



2

Établir le plan de prospection à partir des priorités identifiées



3

Mobiliser les citoyens dans la mise en œuvre de l'ABC



CASTELNAU D'ESTRÉTEFONDS

ATLAS DE LA BIODIVERSITÉ COMMUNALE

18 AVRIL 2023



Le journal de l'ABC

Atlas de la Biodiversité Communale

N°1

Juin 2022

Samedi 18 juin 2022

Lancement de l'Atlas de la Biodiversité Communale



Chauconin-Neufmontiers et l'AVEN du Grand-Voyeux vous convient au lancement de l'Atlas de la Biodiversité Communale

Pour faire de la biodiversité une ambition collective et partagée, la participation de tous les citoyens, enfants et adultes est la bienvenue

RDV devant l'entrée rouge de l'école Marianne Samedi 18 juin à 14h



Fête de la Nature  
www.fetedelanature.com

Chantier participatif

PLANTATION DE

# Comment mettre en place un Atlas de la biodiversité communale ?

ÉTAPE 1

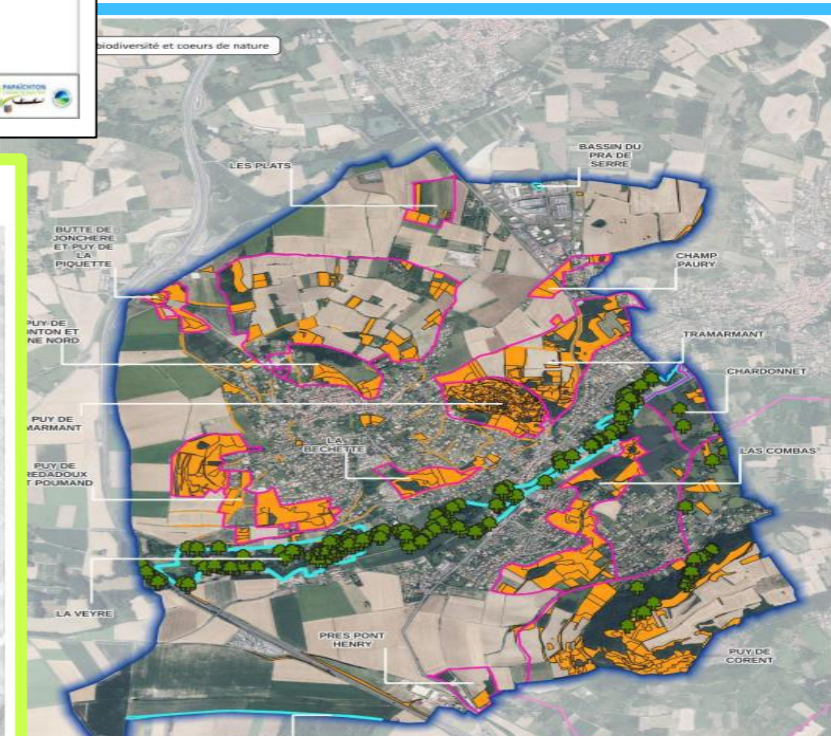
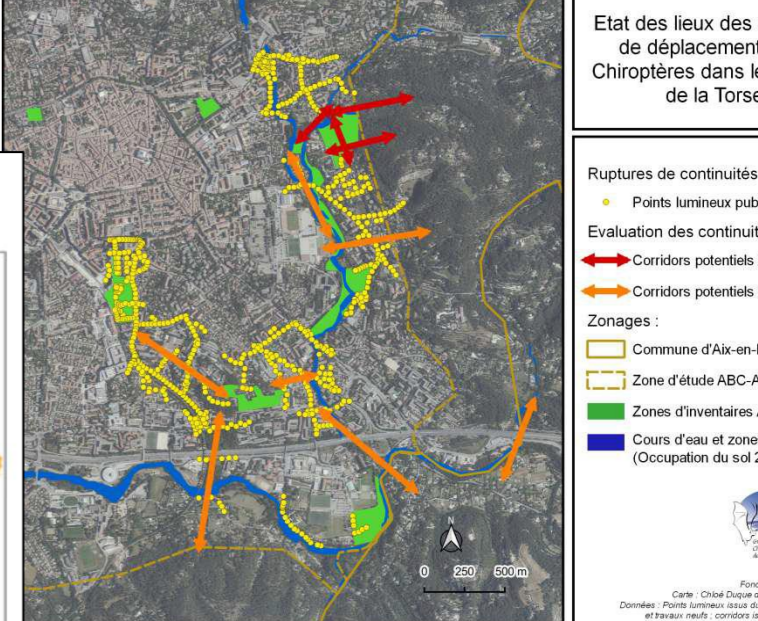
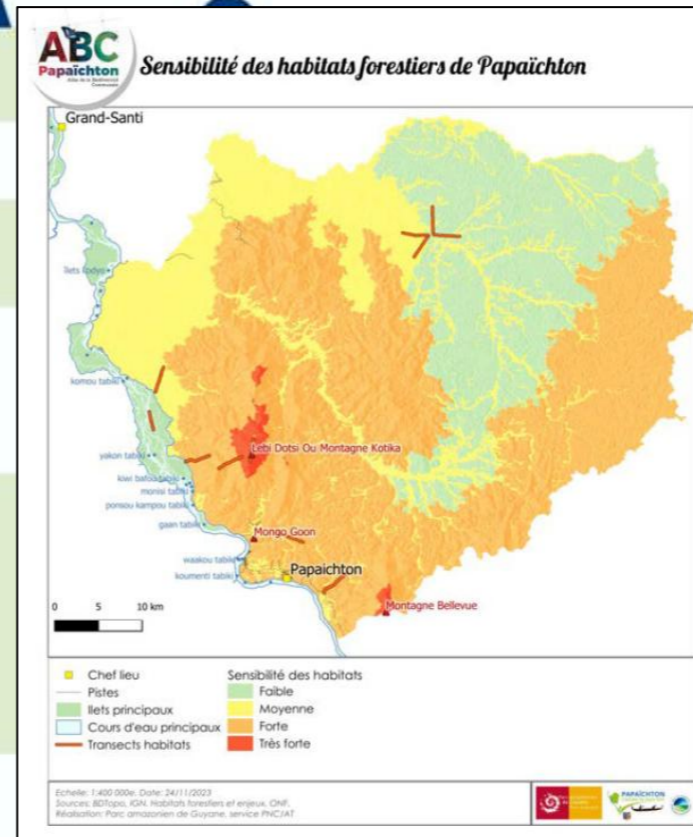
Un premier inventaire, celui des connaissances

4

Réaliser le diagnostic : des inventaires à la hiérarchisation des enjeux

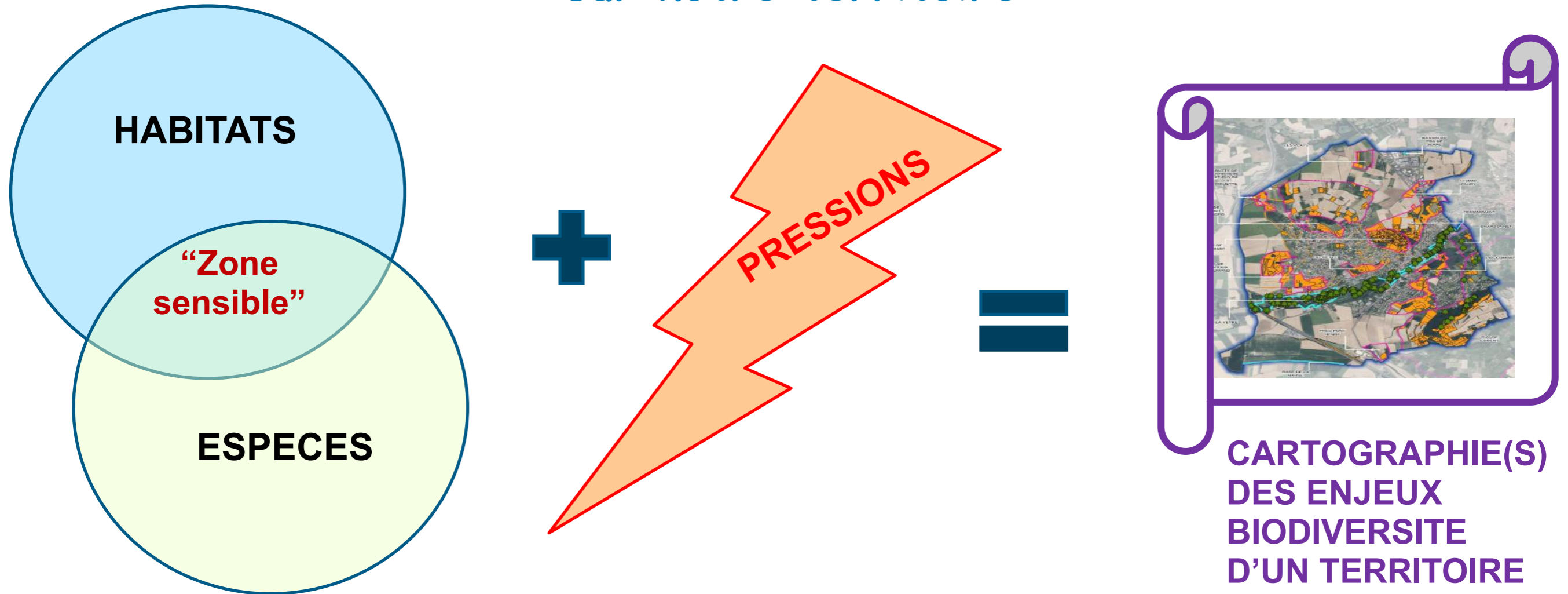
5

Formaliser les résultats synthèses et cartographie des enjeux



# Les productions cartographiques :

« Assembler et analyser les données récoltées  
sur notre territoire »



## Poursuivre et renforcer la dynamique de gestion raisonnée de la plage d'Elne

FICHE 3.7

La commune d'Elne dispose de près de 700 mètres de plage comprise en intégralité dans la Réserve Naturelle du Mas Larrieu.

Afin de préserver au mieux cette zone naturelle fragile, qui en plus d'abriter une biodiversité remarquable, représente notre première ligne de défense contre l'érosion et le recul du littoral, la commune d'Elne a fait récemment évoluer ses pratiques d'entretien de la plage. En 2023, elle a diminué par deux le nombre de passages de la cribleuse.

Ayant pleinement conscience des effets induits du nettoyage mécanique, la commune souhaite étudier la possibilité de limiter à un strict minimum ses interventions d'entretien voire éventuellement abandonner l'entretien mécanique au bénéfice d'un entretien manuel qui est moins impactant pour les équilibres écologiques.

La possibilité de ne plus faire de nettoyage de la plage est une autre éventualité qui reste à étudier. Cette perspective de plage totalement sauvage pose des interrogations d'ordre réglementaire notamment concernant les obligations de la commune en matière de surveillance de la plage et de gestion des déchets (distinction entre un déchet anthropique et une laisse de mer).

Il faut souligner que lors d'événement climatique extrême, une importante quantité de bois flotté se dépose le long de la plage du Bocal du Tech. Ces cas sont problématiques car dans ce type de situation, il semble y avoir peu d'alternative à une intervention mécanique.

### Mise en œuvre

- Etudier la possibilité de mettre en place un nettoyage manuel de la plage pour la gestion courante du site
- Poursuivre la réflexion sur la gestion du site et déterminer le meilleur point d'équilibre possible entre l'obligation d'entretien de la plage d'une part et les enjeux biodiversité et recul du trait de côte d'autre part.

### Priorité

● ● ● ○ ○

### Porteur du projet

Commune

### Moyens humains

0,01ETP du service ENAG

### Partenaires techniques

CCACVI, DDTM, RNML, PNMGL

### Indicateurs

- Linéaire de haie recensée

### Délai de mise en œuvre

2024/2028

### Moyens financiers

### Partenaires financiers



## Cartographie des enjeux / plan d'action

### Préconisations localisées

#### Atlas de la Biodiversité de Cormelles le Royal 2021-23 - Les préconisations d'avenir localisables

1K - Création d'un espace de jardins partagés dans le quartier des Draïons

1D - Développement de milieux aquatiques stagnants favorables à la biodiversité

1E - Extension des surfaces d'espaces verts herbacés en gestion différenciée

3A - Mise en place d'un espace pédagogique sur la biodiversité dans la Vallée du Coin de Terre

1G - Renforcement des populations d'espèces ligneuses, locales et mellifères parmi les haies des espaces verts

1A - Extension du Bois communal vers le sud

1B - Conservation sur place du bois mort

1C - Favoriser les diverses strates végétales

1L - Développement de milieux aquatiques stagnants favorables à la biodiversité

1E - Extension des surfaces d'espaces verts herbacés en gestion différenciée

1G - Renforcement des populations d'espèces ligneuses, locales et mellifères parmi les haies des espaces verts

1H - Plantation d'une haie bocagère entre le champ cultivé et la liaison douce des Vaudes

1E - Extension des surfaces d'espaces verts herbacés en gestion différenciée

1H - Evolution naturelle de friches sur des terrains publics en périphérie de la commune

3B - Mise en place d'un parcours d'interprétation sur les arbres du Bois communal

2B - Suivi des populations d'orchidées sauvages du territoire sur des zones en gestion différenciée

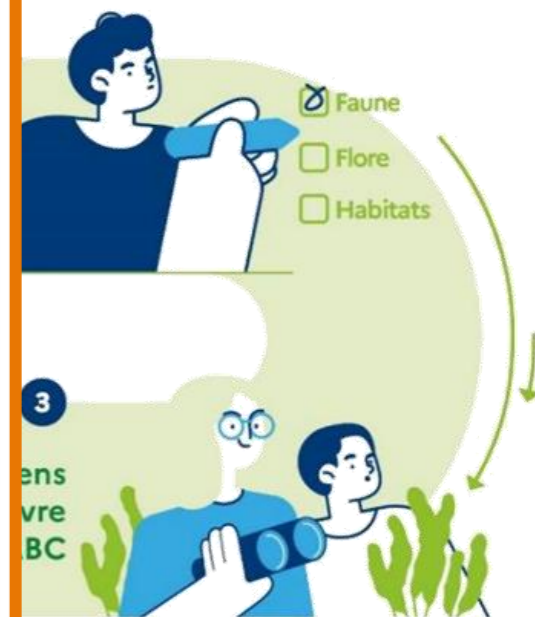
Illustration : Benjamin POÏL - ORE Vallée de l'Orne  
Décembre 2021  
Echelle : 1/10 000ème

250 0 250 500 750 1000 m



Plus d'informations : Guide ABC (2022)

<https://fr.calameo.com/ofbiodiversite/read/0035029488a65c81f59b3>



3

ens  
vre  
BC

5

Formaliser les résultats :  
synthèses et cartographie  
des enjeux

6

Le plan d'actions :  
document clé pour  
l'action post-ABC

7

Partager et valoriser  
les productions de l'ABC



# Conseils méthodologiques - L'élaboration d'un plan d'actions



## Viser un plan d'actions opérationnel :

- Aller **au-delà** de simples préconisations
- Fiches **détaillées** qui regroupent les informations nécessaires à la mise en oeuvre des actions prévues : *Quels acteurs sont concernés ? Pourquoi ? Quelles sont les activités à dérouler et quand ? Pour quelle estimation de budget ?*
- Une **élaboration collective** (GT, enquêtes, formation...) auprès des élus, techniciens, acteurs du territoire - *prévoir du temps (une année) pour cette phase essentielle*
- **Validation en conseil municipal** et/ou communautaire
- **Pistes d'accompagnement** pour la mise en œuvre des actions (chargé de mission interco, partenariats à poursuivre avec les associations, mise en place de collaborations entre services de la collectivité....)

# Focus : les atouts d'un ABC pour la planification urbaine



Par exemple, l'ABC mené par la commune de **Porspoder**, dans le Finistère (Bretagne), a débouché dans le règlement graphique du PLU sur la création de zonages indicés « a\_abc » en zone agricole afin d'identifier des corridors écologiques à préserver et reconquérir.

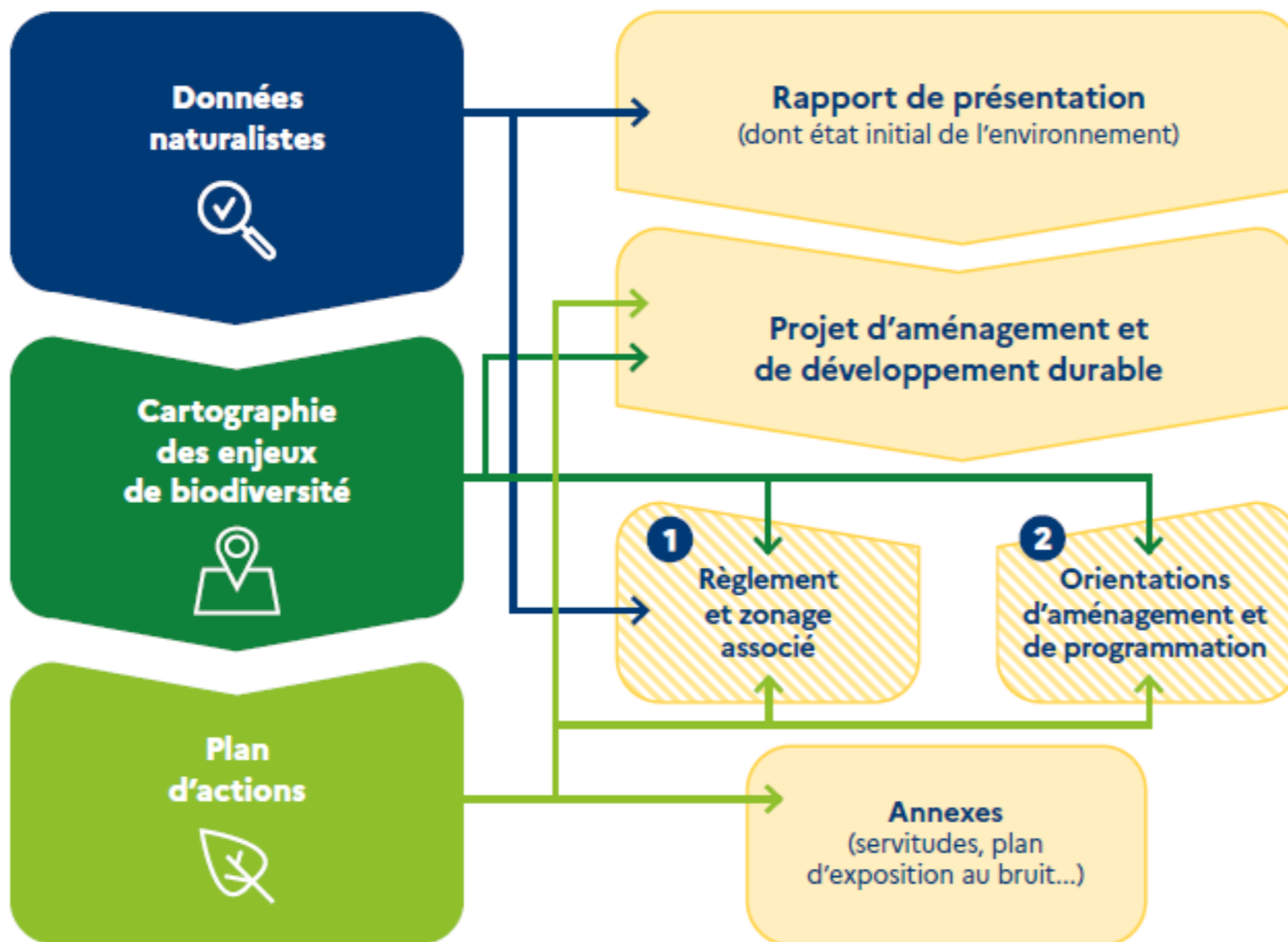
reprises et des Territoires

Sur la commune d'**Avignon**, dans le Vaucluse (Provence-Alpes-Côte d'Azur), les secteurs à enjeux identifiés lors de l'ABC ont fait l'objet d'un coefficient de biotope par surface pour favoriser la nature en ville.

**La Haye-Fouassière**, en Loire-Atlantique (Pays de la Loire), a mis en place un conseil de la biodiversité ouvert aux habitants suite à son ABC, pour délivrer des avis sur les futurs aménagements.

## Atlas de la biodiversité communale

## Plan local d'urbanisme




### 1 Les outils mobilisables

- Zonage N ou A
- Emplacements réservés
- Espaces de continuité écologique
- Espaces boisés classés
- Secteurs à protéger pour des motifs d'ordre écologique
- Éléments de paysage à protéger
- Règles sur les clôtures
- etc

### 2 Les différents types d'OAP

- OAP de mise en valeur des continuités écologiques
- OAP portant sur des secteurs à renaturer
- OAP sur d'autres thèmes ou secteurs géographiques

 **Dispositions opposables aux tiers**

# Présentation des ressources-clés et des référents en région

# Pour trouver des ressources : le portail technique de l'OFB

<https://professionnels.ofb.fr/fr/mettre-en-place-un-abc>

Une boîte à outils avec tous les documents nécessaires

Notes



ATLAS DE LA BIODIVERSITÉ  
COMMUNALE DE  
XXXXXXXXXXXXX

Rapport final

Trames de rapports

Logos

Avec le soutien financier

Des ressources utiles à la conduite de votre projet



Guide ABC

Publication ABC et urbanisme

Direction Acteurs et citoyens / service mobilisation et Accompagnement des Entreprises et des territoires

Une foire aux questions

Des replays et restitutions de webinaires et d'événements

4e colloque national des Atlas de la biodiversité communale

Organisateur(s) : Office français de la biodiversité (OFB)

Consulter : ColloqueABC\_2024\_Programme.pdf (3.53 Mo)

La 4<sup>e</sup> édition du colloque national des Atlas de la biodiversité communale (ABC), organisée à Strasbourg du 5 au 7 novembre 2024, a réuni plus de 320 participants. Les différents temps de pléniers, d'ateliers et visites de terrain ont permis des échanges d'expériences autour du diagnostic écologique, de la mobilisation citoyenne et des actions locales en faveur de la biodiversité.

Cette édition 2024 était organisée par l'Office français de la biodiversité, en partenariat avec la Fédération des parcs naturels régionaux de France et l'Eurométropole de Strasbourg, au Palais de la Musique et des Congrès de Strasbourg.

Faisant suite aux éditions 2015, 2017 et 2022, elle a permis de renforcer la mobilisation des collectivités locales en faveur de la biodiversité, de la connaissance et mobilisation de leur territoire jusqu'au passage à l'action. Ceci à travers un choix de 21 de terrain, plusieurs tables-rondes, conférences et discours, ainsi que la remise des Trophées des ABC.

L'événement a réuni plus de 320 personnes issues du monde des collectivités (élus et techniciens), du monde associatif, d'études et des acteurs publics engagés sur la démarche ABC. Ces trois jours ont été un temps fort pour toute la communauté engagée pour la biodiversité dans les territoires, tout juste un an après la publication de la Stratégie nationale biodiversité 2.

Les ABC comme sésame au service des collectivités, notamment pour la planification territoriale.

Pour inspirer les collectivités et incarner le continuum de la connaissance jusqu'à l'action concrète, le colloque ABC a été placé sous le haut patronage de l'édition 2024 du concours Capitale française de la biodiversité, qui valorise les meilleures actions réalisées communes et intercommunalités françaises en faveur de la biodiversité. L'édition 2024 du concours avait pour thème « sobriété biodiversité ».

Colloque ABC 2024

PORTAIL TECHNIQUE  
Le site pour les professionnels de la biodiversité

Actualités Appels à projets Agenda EN

APPUI ET INTERVENTION GESTION ET PRESSIONS MILIEUX ESPÈCES DOCUMENTATION

ACCUEIL > APPUI ET INTERVENTION > POLITIQUES PUBLIQUES

POLITIQUES PUBLIQUES

- Directive cadre stratégie pour le milieu marin (DCSMM)
- Mettre en place un Atlas de la biodiversité communale (ABC)
- Mettre en œuvre un projet d'Atlas de la biodiversité communale (ABC) : la boîte à outils
- L'Atlas de la biodiversité communale : et après ?
- La foire à toutes les questions sur les ABC !

Stratégie nationale pour la biodiversité (SNB)

Des outils pour mettre en œuvre la séquence "éviter – réduire – compenser" (ERC)

Pogés, l'inventaire des sites à fort potentiel de gain écologique

Stratégie nationale pour les aires protégées (Snapp) et boîte à outils

Stratégie nationale de création et de gestion des aires marines protégées

Mettre en place un Atlas de la biodiversité communale (ABC)

Un Atlas de la biodiversité communale (ABC) est une démarche qui permet à une commune, ou une « structure intercommunale », de connaître, de préserver et de valoriser son patrimoine naturel. Chaque année, l'Office français de la biodiversité soutient de nombreux projets d'ABC. Cette rubrique fournit différentes ressources et une boîte à outils afin d'accompagner techniquement les porteurs de projet.

Un Atlas de la biodiversité communale, qu'il soit mené à l'échelle d'une commune, d'un groupement de communes ou d'une structure intercommunale, permet de :

- mieux connaître la biodiversité de son territoire : la réalisation d'un ABC permet d'acquérir une connaissance naturaliste synthétique de la biodiversité à l'échelle du territoire, notamment par la production de cartographies,
- sensibiliser et mobiliser habitants et acteurs : en favorisant la compréhension et l'appropriation des enjeux de la biodiversité propres au territoire par les élus, acteurs locaux et habitants, au-delà des cercles d'initiés, l'ABC implique l'ensemble des acteurs et citoyens,
- faciliter le passage à l'action : l'ABC constitue une aide à la décision lors de la mise en place des politiques communales ou intercommunales, notamment par la réalisation d'un plan d'actions en faveur de la biodiversité qui sera ensuite mis en œuvre dans le temps. La cartographie partagée des enjeux, pièce maîtresse d'un projet d'ABC réussi, permet notamment de nourrir les réflexions stratégiques en amont de l'évolution des documents d'urbanisme. Plus largement et dans cette optique, la réalisation d'un ABC permet ainsi de lutter contre l'artificialisation des sols.

Documents de présentation, les communes lauréates, les partenaires ainsi que les informations sur la campagne de financement 2024 sur ofb.gouv.fr.

EN PRATIQUE

Ces pages proposent des ressources utiles aux acteurs engagés dans la réalisation et l'accompagnement d'atlas de la biodiversité communale. Collectivités, associations naturalistes et d'éducation à l'environnement, bureaux d'études, établissements publics ou autres... pourront y retrouver des outils clés en main, vidéos de webinaires et fiches de retours d'expérience.

A venir : des mémentos méthodo, des fiches retours d'expérience...

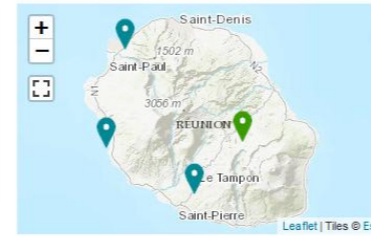
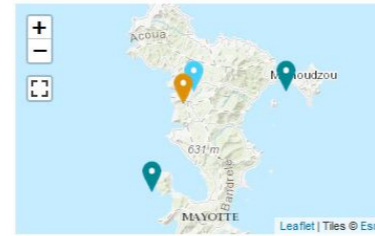
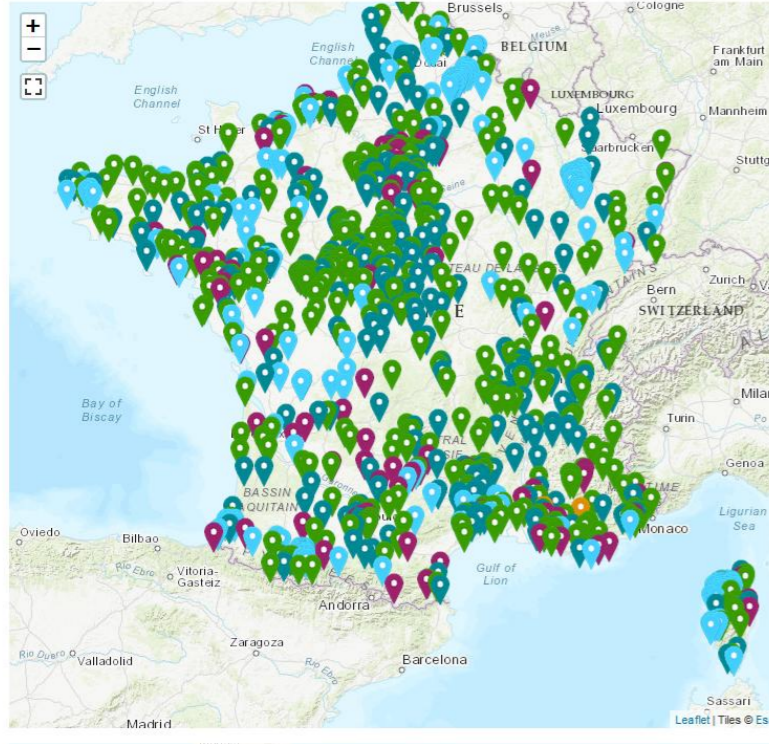
Webinaires

# Pour s'inspirer : le site abc.naturefrance.fr/ et les Trophées des ABC

1043 atlas trouvés pour les critères de recherche suivants

Commune:  
 Région: 
 Département:

<https://abc.naturefrance.fr/>

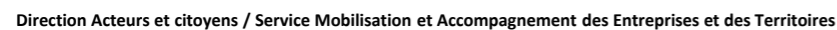


## Trophées des ABC



	<b>Val d'Amboise, communauté de communes lauréate des trophées ABC 2023</b> Office français de la biodiversité • 179 vues • il y a 1 mois
	<b>Val d'Aigoual, commune lauréate des Trophées ABC 2023</b> Office français de la biodiversité • 328 vues • il y a 1 mois
	<b>Côte d'Émeraude, communauté de communes lauréate des Trophées ABC 2023</b> Office français de la biodiversité • 141 vues • il y a 1 mois

[prenom.nom@ofb.gouv.fr](mailto:prenom.nom@ofb.gouv.fr)  
[atlasbiodiversitecommunale@ofb.gouv.fr](mailto:atlasbiodiversitecommunale@ofb.gouv.fr)





ABC : A vous de jouer!