



Préfiguration d'un réseau Une Seule Santé One Health en Occitanie

Décembre 2025

Contact : mathilde.cohen@arb-occitanie.fr



ARB Occitanie : qui sommes-nous ?

- Etablissement public de coopération environnementale avec 16 personnes sur Toulouse et Montpellier
- 3 grands moyens d'action :
 - Valorisation de la connaissance
 - Mise en réseau des acteurs
 - Accompagnement des porteurs de projets
- Un réseau national des Agences régionales de la Biodiversité

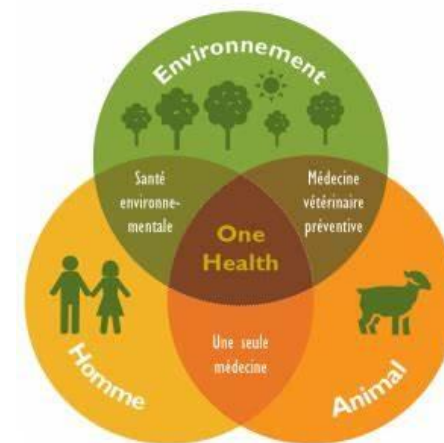


La Mission Une Seule Santé : genèse et ambition

Un tandem institutionnel inédit ARS + ARB :

Favoriser les liens entre santé et biodiversité

Développer concrètement l'approche One Health en région Occitanie



Avec la volonté
d'embarquer
largement les
acteurs du
territoire



One Health : la reconnaissance de l'interconnexion du vivant



Organisation
mondiale de la Santé



World Organisation
for Animal Health
Founded as OIE



Organisation des Nations Unies
pour l'alimentation et l'agriculture



ONE
HEALTH
HIGH-
LEVEL
EXPERT
PANEL
ANNUAL REPORT 2021

One Health est une approche intégrée et unificatrice qui vise à équilibrer et à optimiser durablement la santé des personnes, des animaux et des écosystèmes.

Elle reconnaît que la santé des humains, des animaux domestiques et sauvages, des plantes et de l'environnement au sens large (y compris les écosystèmes) est étroitement liée et interdépendante.

L'approche mobilise de multiples secteurs, disciplines et communautés à différents niveaux de la société pour travailler ensemble à la promotion du bien-être et à la lutte contre les menaces qui pèsent sur la santé et les écosystèmes, tout en répondant au besoin collectif en eau, énergie et air propres, en aliments sûrs et nutritifs, en prenant des mesures contre le changement climatique et en contribuant au développement durable.

Lien vers vidéo
2 min



Comment les 3 santés interagissent-elles entre elles ?



L'**antibiorésistance** est responsable de **35 000 décès** par an en **Europe**. En **France**, on estime que **238 000 personnes** pourraient en mourir d'ici **2050**.

Source : Ministère de la Santé, 2024

20%

des pertes dans la production alimentaire mondiale sont liées aux maladies animales.

Source : FAO, 2011

60%

des **maladies infectieuses émergentes chez l'humain** sont d'**origine animale**.

Source : OMSA, 2023



MORTS/AN

dans le monde sont provoquées par les maladies vectorielles, un chiffre qui risque d'augmenter avec l'élévation des températures.

Source : OMS, 2023

40%

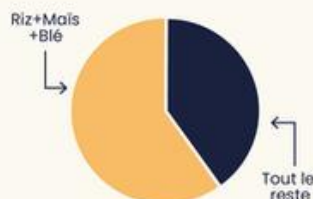
DES CULTURES VIVRIÈRES MONDIALES PERDUES SONT DUES À DES MALADIES ET RAVAGEURS.

Source : FAO, 2020



Les activités humaines ont profondément modifié 75% des écosystèmes terrestres et 66% des écosystèmes marins.

Source : IPBES, 2021



FOURNISSENT PRÈS DE 60% DES RESSOURCES ALIMENTAIRES QUOTIDIENNES DANS LE MONDE

Source : OFB, 2023



Source : Greenspoon et al., 2023

13
ZOONOSES

2.2
millions
DE MORTS
chaque année

Source : International Livestock Institute, 2012

sinon virgule

Ooonehealth : imaginer des mondes différents ?

À quoi ressemblerait notre monde si nous étions pleinement conscients et organisés autour des interdépendances qui lient notre santé humaine à celles des animaux et des écosystèmes ?

MAMOH
MUSÉE DES ARTEFACTS
DES MONDES ONEHEALTH

Pourquoi l'approche One Health ?

Quelques verbatims

« Se saisir de "l'aiguillon des finances" : nécessité de faire autrement face aux problèmes budgétaires et à la faiblesse des approches purement gestionnaires »



« Passer d'une vision univoque de la santé à une vision intégrée, plus englobante et holistique »



« Sortir des silos et fédérer via One Health »



« La santé : c'est un levier d'action très important, ça parle aux gens et c'est une garantie d'une approche transversale »



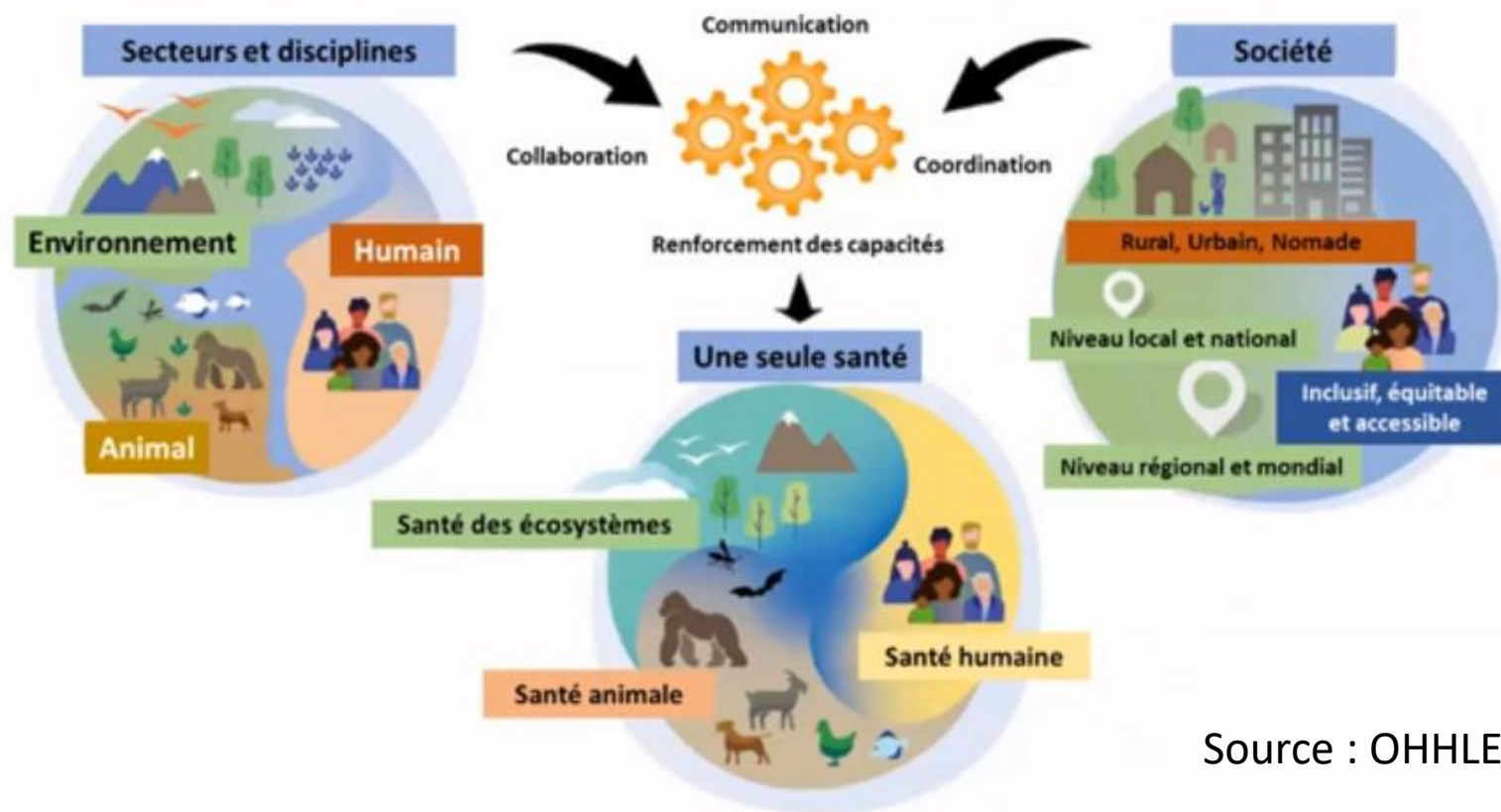
« Se sentir moins seul dans l'accompagnement de la métamorphose »



Au cœur de la démarche One Health



Organisation des Nations Unies
pour l'alimentation et l'agriculture



Source : OHHLEP



Avancer collectivement, grâce à One Health

- > Repérer les acteurs en vue de les engager dans un réseau d'**interconnaissance** au niveau régional
- > Faire **évoluer les pratiques** vers de nouvelles modalités de travail plus intégrées, impliquant le **développement de partenariats concrets, d'apprentissages réciproques**



Direction régionale de l'environnement,
de l'aménagement et du logement
Occitanie



DRAAF Occitanie
Direction régionale de l'alimentation, de l'agriculture et de la forêt

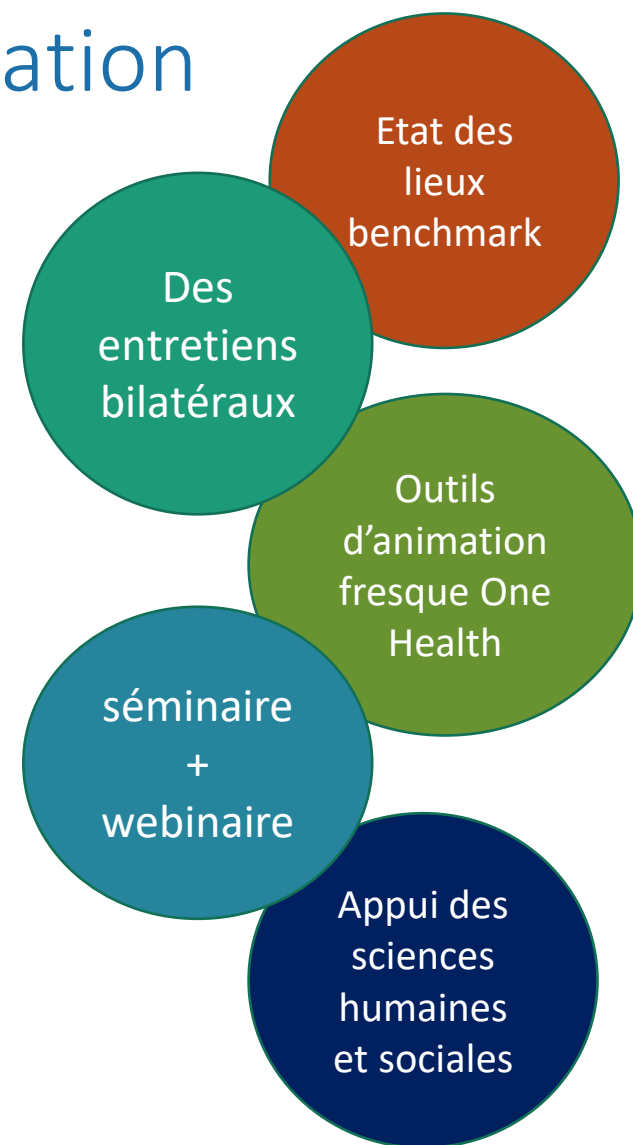


DÉPARTEMENT
DU GERS



Objectifs et méthode du travail de préfiguration d'un réseau régional Une Seule Santé

- **Evaluer les besoins** spécifiques en Occitanie
- **Cartographier** les acteurs à mobiliser
- **Embarquer le plus largement possible** les acteurs de la région dans la démarche
- **Définir les contours organisationnels** du réseau, en termes de coordination, de canaux de communication et de modalités de gouvernance



Une journée de séminaire régional fin juin, relayée en amont lors d'un des webinaires du GRSE



Favoriser l'interconnaissance (d'où le présentiel)



Se mettre au clair sur une définition partagée de One Health



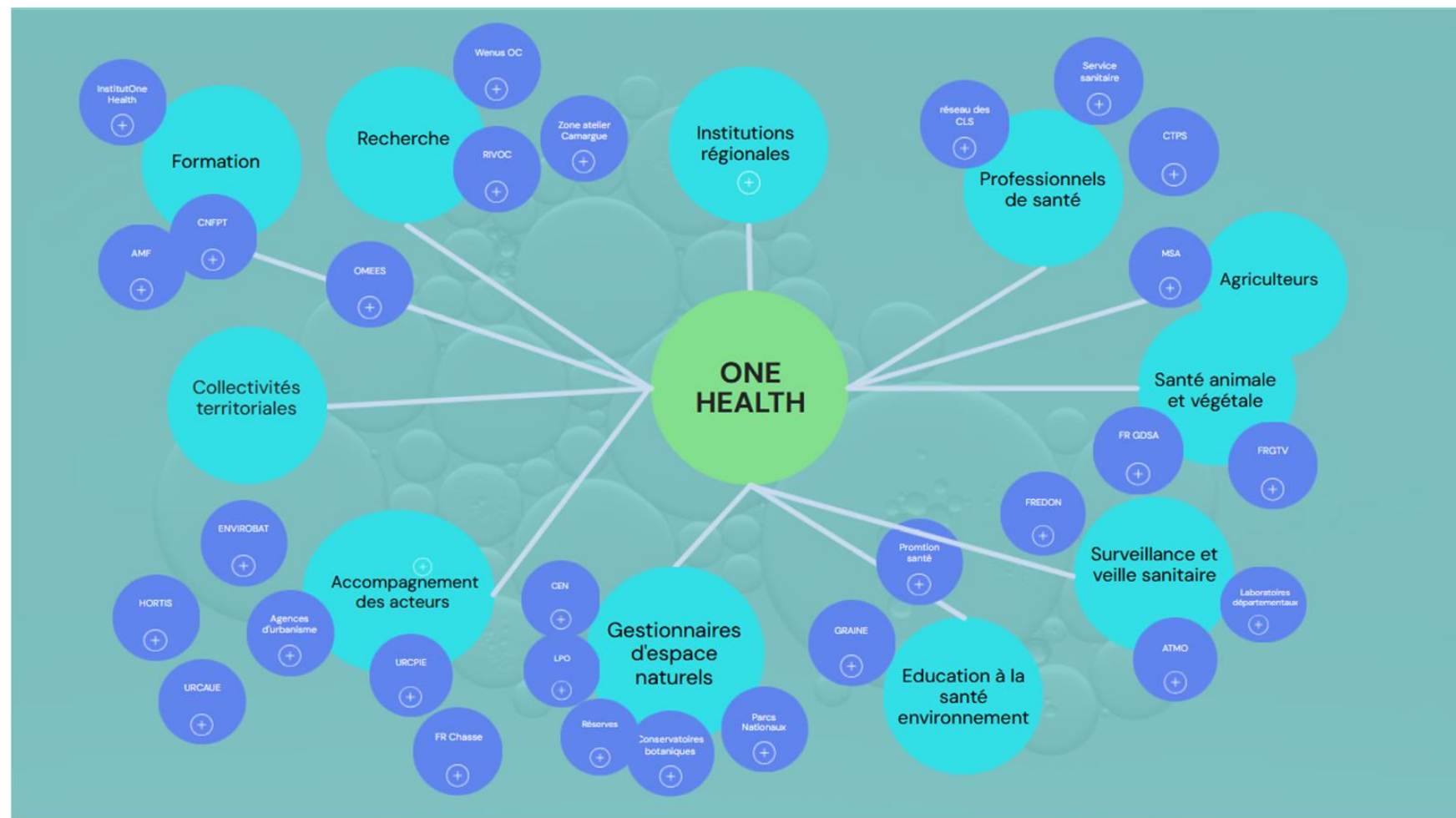
Entendre les acteurs sur leur pratique de One Health « Une seule santé », et leurs besoins



Commencer à poser collectivement des fondations sur lesquelles pourrait reposer un réseau régional One Health, et proposer des premières pistes de fonctionnement possibles

Qui était réuni?

+ 80 personnes
présentes issues
d'associations,
collectivités,
services de l'Etat et
institutions,
professionnels de
santé, monde de la
recherche ...



Fresque One Health : quelques messages clefs

- Diversité et quantité des liens
=> **Collaborer**
- Penser « collectif », faire ensemble
=> **Faire changer les comportements**
- Identifier un intérêt commun, convergeant => **Construire une réponse raisonnée et consensuelle**



Les créateurs



École Nationale des Services Vétérinaires
France Vétérinaire International



La Fresque One Health a été co-constituée par

- Florence Ayral - Enseignante Chercheure Dr méd vét VetAgro Sup
- Amandine Gautier - Politiste, Inspecteur de la Santé Publique vétérinaire
- Chloé-Louise Morbois - Ingénieure pédagogique Vetagro Sup
- Geoffrey-Edouard Vuillier - Co-auteur de la Fresque de la Biodiversité Querceo

Quelles valeurs, identité et forces pour ce réseau ancré en Occitanie ?

VALEURS

efficacité éthique
confiance
coopération
partage
engagement
ouverture
entraide
expérimentation

hausse démographie
raréfaction eau
sécheresses
engagement acteurs
culture réseaux
hotspot zoonoses
canicules biodiversité
région rurale
populations vulnérables

IDENTITE

FORCES

implication
motivation
expertise
nombreux
diversité
volonté commune

UN RESEAU OH POURQUOI FAIRE ?

Les bénéfices attendus du réseau

- Renforcement des compétences et des savoirs
- Décloisonnement et dialogue intersectoriel
- Accès à des ressources et aux bons interlocuteurs
- Meilleure structuration des actions
- Coconstruire et porter des projets innovants
- Être plus forts ensemble, plus impactant (légitimité)



COMMENT FAIRE RESEAU ?

Les modalités de collaboration envisagées

Une animation dédiée

Des outils : annuaire de qui fait quoi, liste de diffusion, espace numérique collaboratif

Des rencontres type évènement annuel, pour nourrir la culture commune du OH

Des groupes de travail thématiques pour construire ensemble des projets ou monter des réponses multipartenariales

Un espace pour interroger la communauté, analyser les pratiques, valoriser les initiatives



Les premières orientations qui ressortent des échanges

Une **base active d'acteurs identifiés**, motivés à contribuer pour le réseau

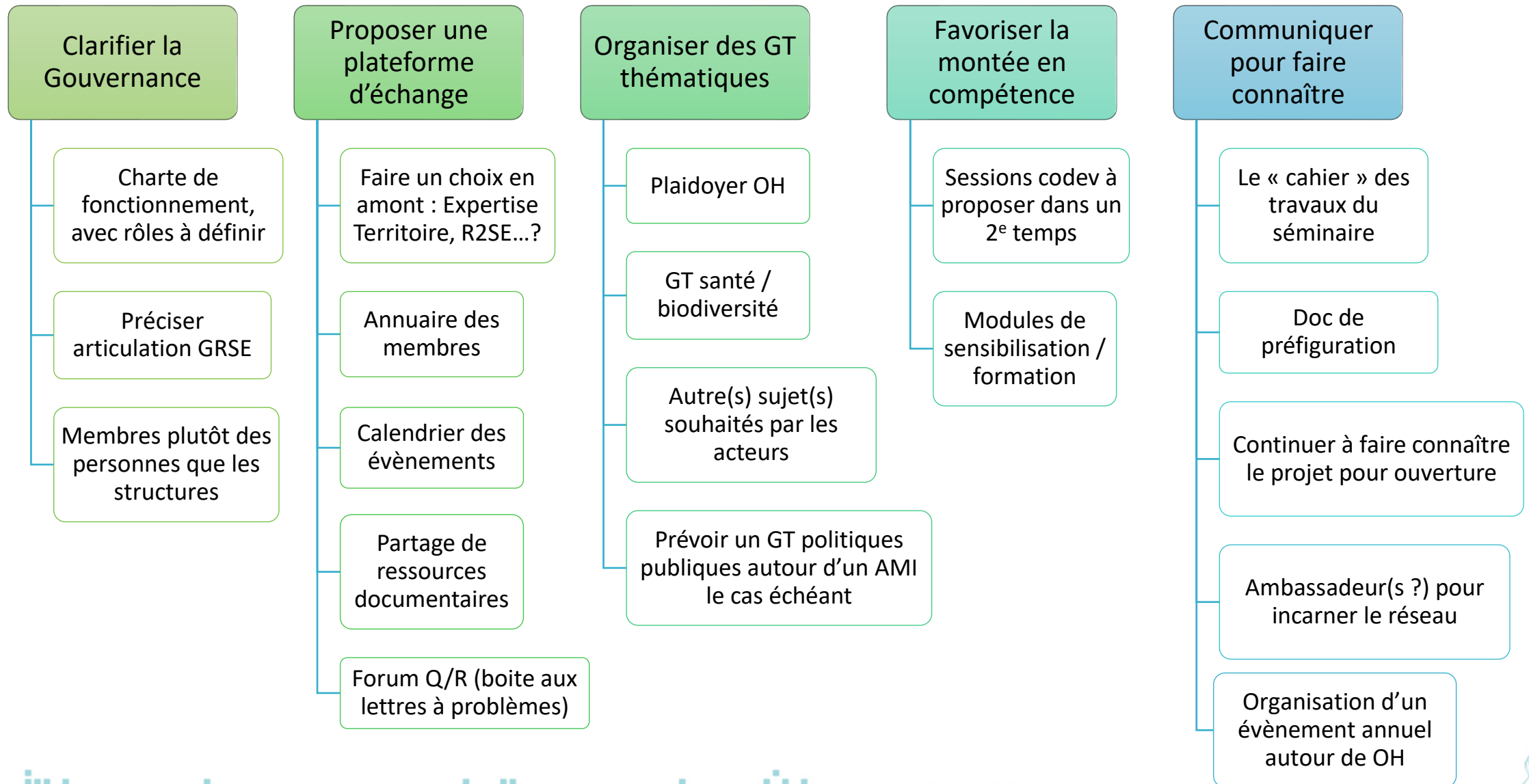
Des attentes pour une **gouvernance ouverte, agile** avec différents rôles à préciser au sein d'une charte de fonctionnement partagée

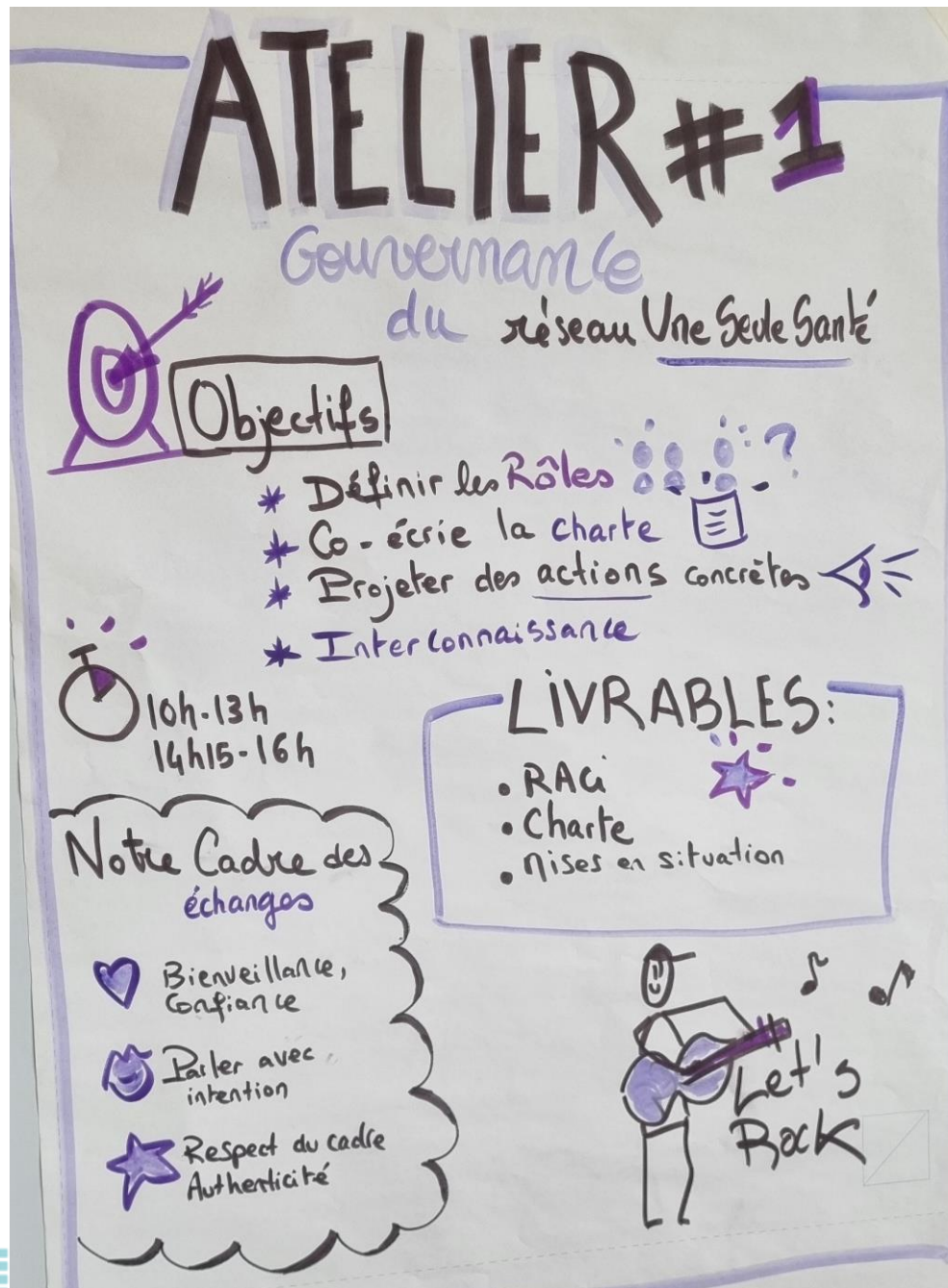
Le besoin d'un **animateur dédié**, afin de capitaliser autour de la mobilisation des acteurs, de faciliter les échanges et maintenir la dynamique

Un réseau qui pourrait être « hébergé » par le tandem de départ ARB/ARS ne nécessitant pas nécessairement **la création d'une entité juridique spécifique**

Un rapprochement avec **le GRSE** pour éviter des doublons

Quelques briques qui pourraient être envisagées





1^{er} groupe de travail sur la gouvernance

Objectif : se mettre d'accord sur une charte

Grands principes de fonctionnement

Engagement des membres du réseau (rôles)

Règles et outils de com ...



Merci pour votre attention

Contact : mathilde.cohen@arb-occitanie.fr

