

Alimentation et santé dans les PAT

Mathilde Ducro (Solagro / ALTAA)

Webinaire réseau PAT Occitanie – 24/11/2025



Sommaire

Pourquoi la santé ?

La santé globale dans le système agricole et alimentaire

Coopérations alimentation-santé dans les territoires



Exemples d'initiatives inspirantes

Ressources

Pourquoi s'intéresser à la santé dans le secteur agricole / alimentaire ?



Pourquoi parle-t-on de santé ?



Epidémie de maladies chroniques liées à l'alimentation (entre autres)



Des objectifs communs : **Réduction inégalités sociales**

Mutualisation des actions et des moyens



Approche systémique - décroisonnement des thématiques

Pari d'un **argumentaire mobilisateur pour la transition écologique**

La santé dans le système agricole et alimentaire



Plusieurs concepts

- Une pluralité de visions **systemiques** et intégratives de la santé, du niveau **local** au **niveau mondial**
- Une même idée : l'**interdépendance** des santés



Santé environnementale

Comprend les aspects de la santé humaine, y compris la **qualité de la vie**, qui sont déterminés par les facteurs physiques, chimiques, biologiques, sociaux, psychosociaux et esthétiques de notre environnement

Santé globale

Met l'accent sur la convergence des **problématiques de santé** (virus émergents, antibiorésistance, maladies chroniques) et des déterminants de la santé (nutrition, tabagisme, pollution environnementale) à **l'échelle mondiale**

One Health

Relations entre santé humaine, santé animale et écosystèmes,
Lien entre l'écologie et la **médecine humaine et vétérinaire**

Santé planétaire

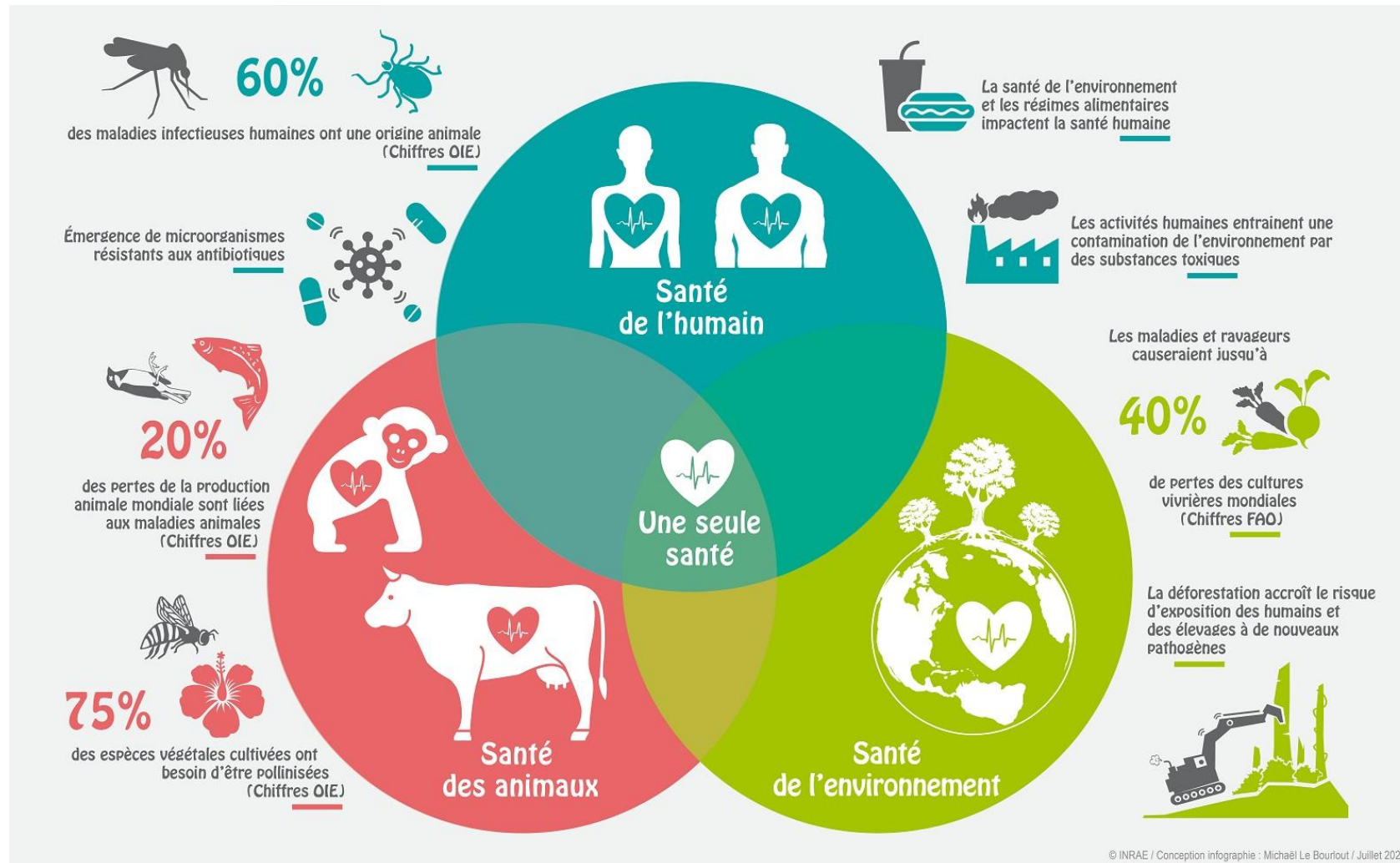
Prend en compte les **limites planétaires**, considère la santé de la civilisation humaine et l'état des systèmes naturels dont elle dépend

Eco Health

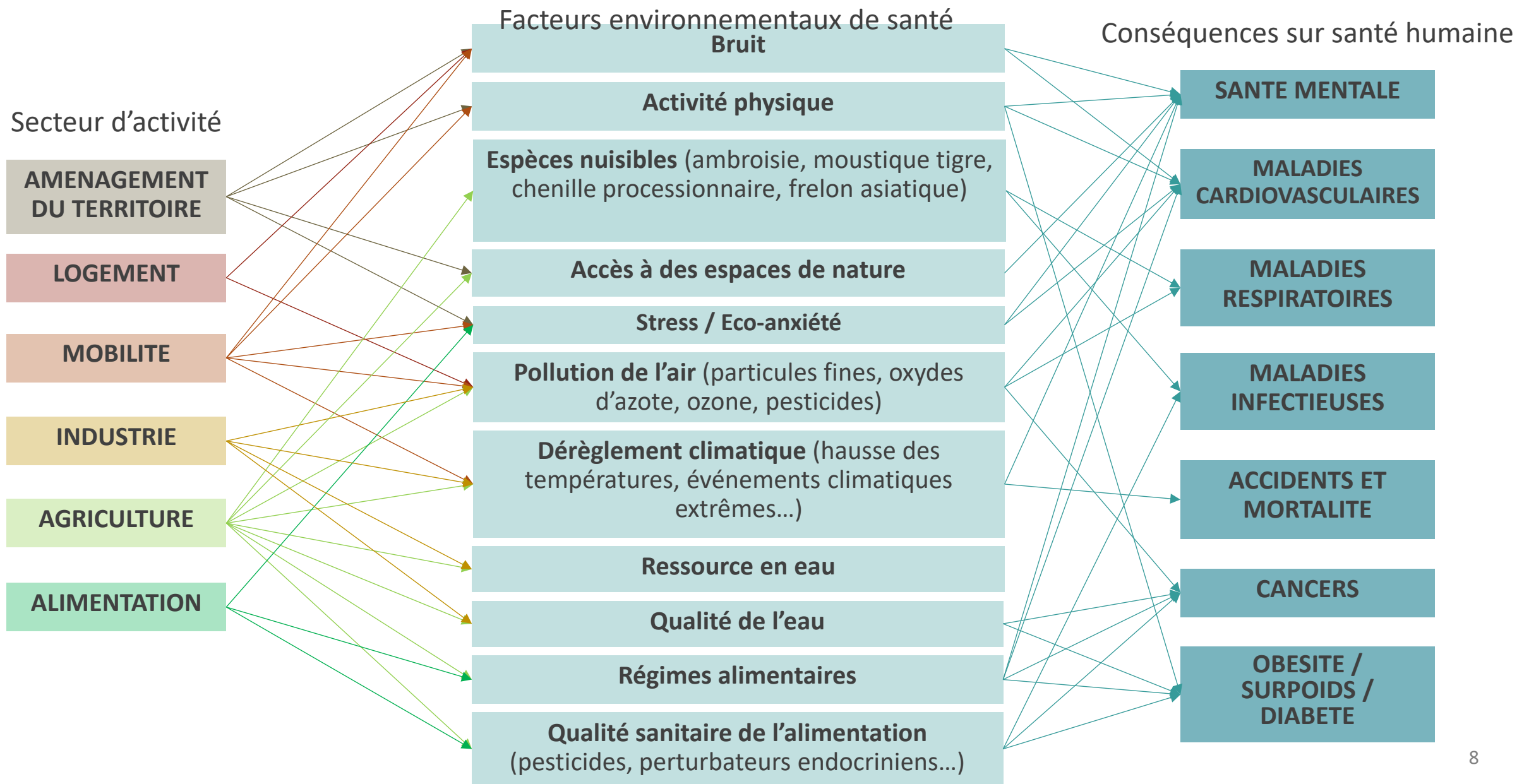
Approche écosystémique de la santé, se concentre sur les problèmes environnementaux et socio-économiques.
Origine : conservation de la biodiversité

- Qui s'appliquent très bien au système alimentaire : nexus agriculture-alimentation-environnement-climat-santé

Focus sur le concept One Health (INRAE)



Focus sur la santé environnementale



➤ **5 modes d'impact** des systèmes agricoles et alimentaires sur la santé humaine (physique et mentale), du fait de l'interdépendance des santés

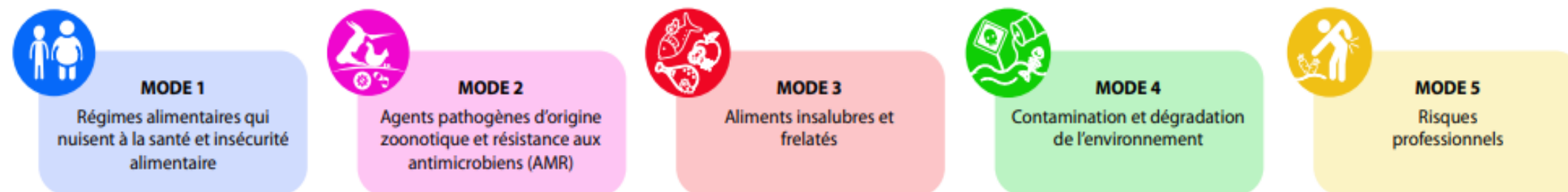
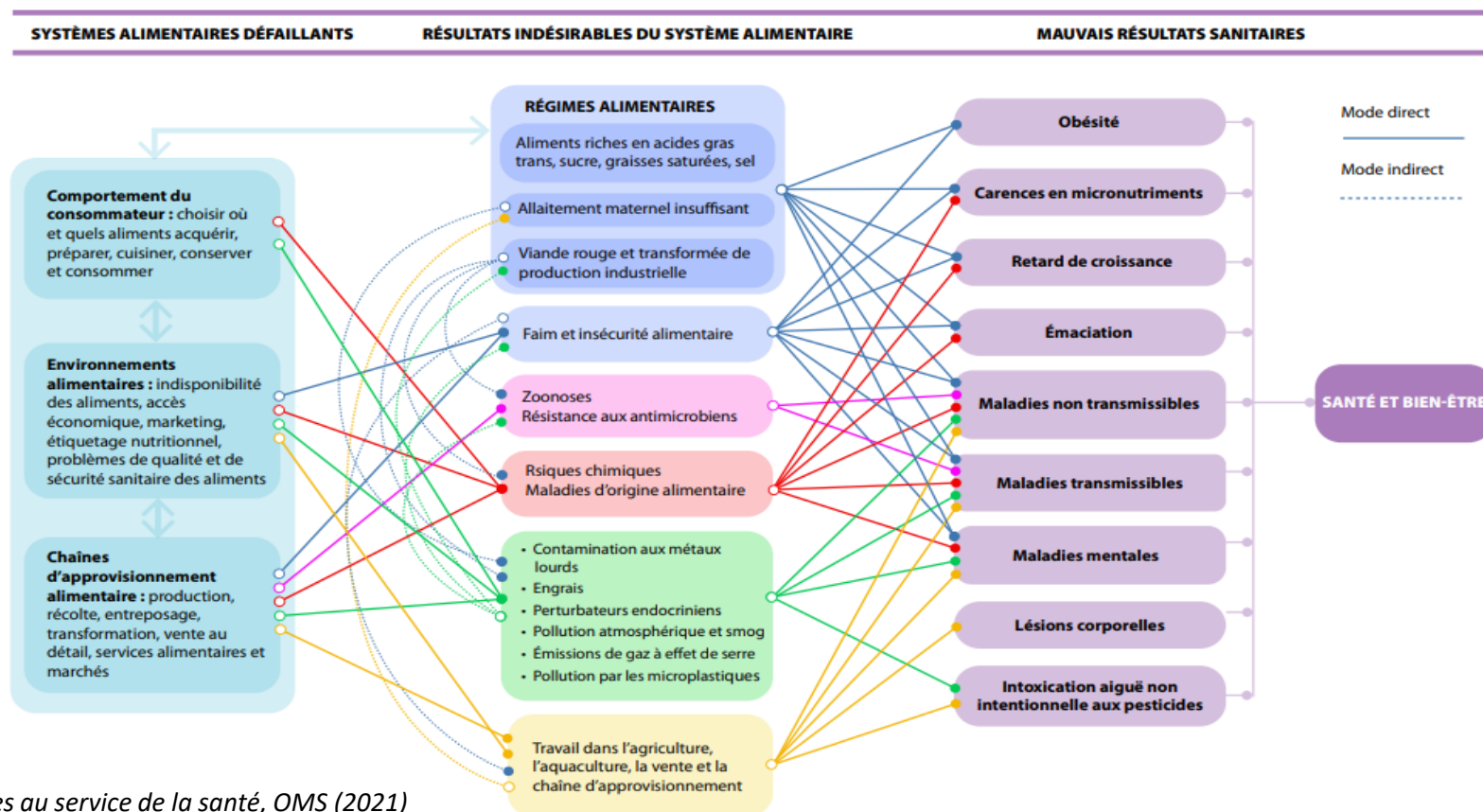


Figure 1. Les cinq modes intimement liés et interdépendants via lesquels les systèmes alimentaires ont un effet négatif sur la santé humaine



Nutrition et santé

- Constat : **épidémie de maladies chroniques** en lien avec l'alimentation (obésité, diabète II, maladies cardiovasculaires, cancers...)
 - Presque 1 français sur 2 en surpoids, 18% en situation d'obésité¹
 - 5,4% des cancers imputables à une alimentation déséquilibrée²
- **Vers des régimes alimentaires sains et durables :**



Viande, de sel, de sucre, de gras et de produits ultra-transformés



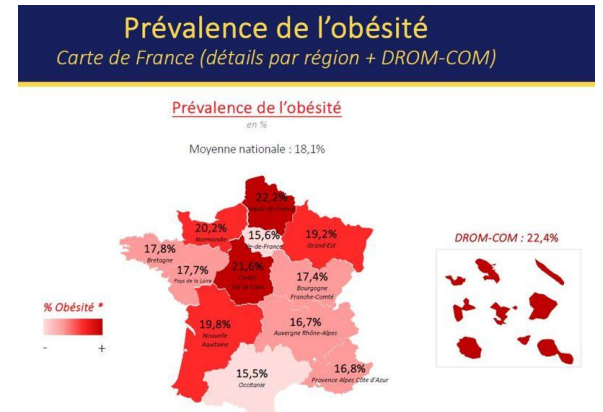
Fruits et légumes, de légumineuses, d'activité physique

Et



de bio !

- Produits bio : -48% de cadmium
- Consommateurs bio³ :
 - entre -31% et -50% de probabilité de surpoids et d'obésité
 - -35% diabète T2
 - -25% développement cancer



Prendre en compte les inégalités sociales et territoriales de santé !

¹ <https://www.obesitefrance.fr/lobesite-cest-quoi/les-chiffres-de-lobesite-en-france>

² <https://www.cancer-environnement.fr/fiches/nutrition-activite-physique/alimentation-et-cancer/>

³ Etude BioNutriNet

Des impacts qui ont un coût pour notre société



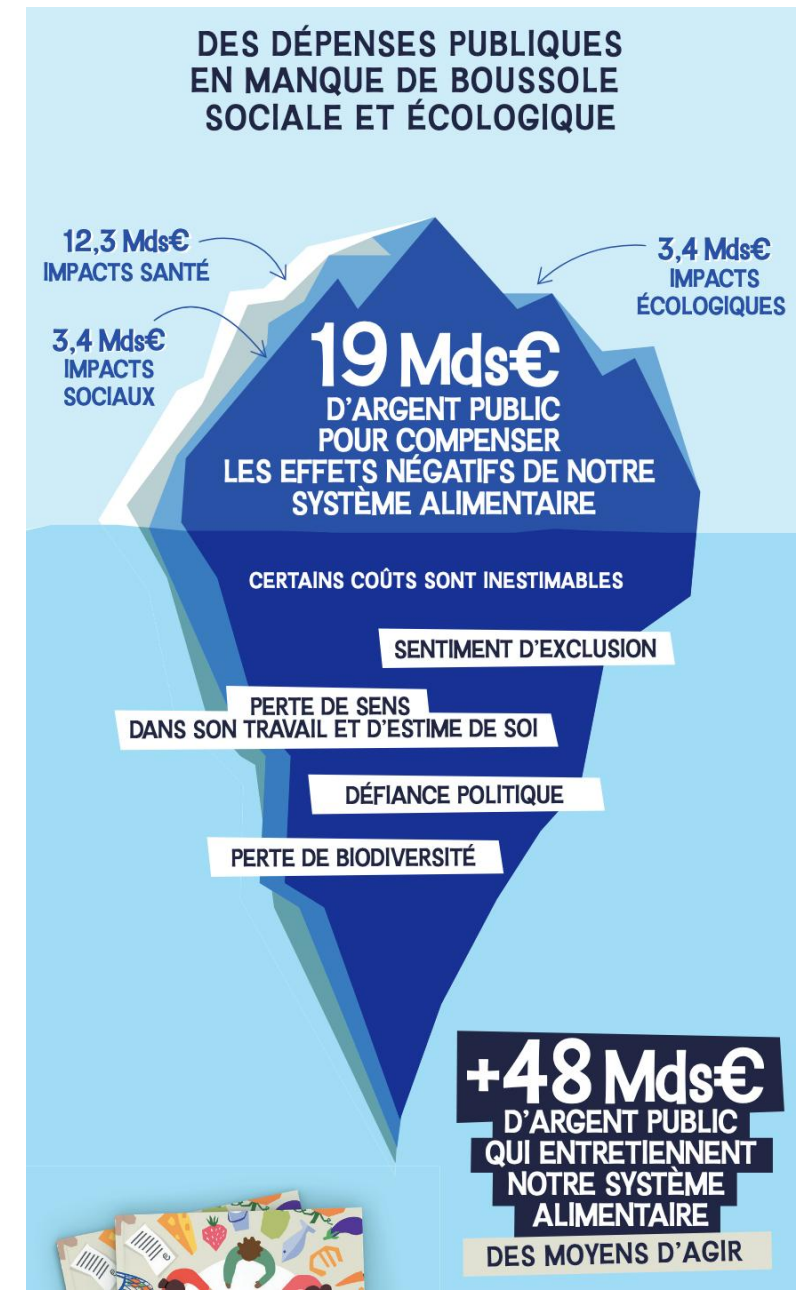
Les **coûts de santé** représentent **65%** des dépenses publiques actuelles allouées au système alimentaire = **12 milliards € par an**

Source L'injuste prix de notre alimentation (2024) - Secours Catholique



78% des **coûts cachés** sont des **coûts sanitaires**, en lien avec de « mauvais » régimes alimentaires

Source State of Food and Agriculture (2024) - FAO



Coopérations alimentation-santé dans les territoires



Les politiques nationales

santé - environnement - alimentation



Ministère de la Transition écologique

- Plan National d'Adaptation au Changement Climatique II ▶ 2018-2022
- Plan National de Surveillance de la Qualité de l'Air Ambiant ▶ 2016-2021
- Stratégie de développement de la mobilité propre ▶ 2016-20//
- Plan National de Réduction des Émissions de Polluants Atmosphériques ▶ 2017-2021
- Feuille de Route Objectifs Développement Durable ▶ 2019-2030
- Plan vélos et mobilités actives ▶ 2018 - 20//



Ministère des Solidarités et de la Santé

- Stratégie Nationale de Santé ▶ 2018-2022
- Plan national de santé publique ▶ 2018-2022
- Plan national de lutte contre la maladie de Lyme et les maladies transmissibles par les tiques ▶ 2016-20//
- Programme National Nutrition Santé ▶ 2019-2023
- Feuille de route Obésité ▶ 2019-2022
- Programme national d'actions de prévention des infections associées aux soins ▶ 2015-20//

UN ENVIRONNEMENT, UNE SANTÉ

LE PLAN NATIONAL SANTÉ ENVIRONNEMENT ET SES INTERFACES AVEC LES AUTRES PLANS ET STRATÉGIES



Autres ministères

- Programme Ambition Bio ▶ 2018-2022
- FdR profession vétérinaire ▶ 2017-20//
- Programme National pour l'Alimentation ▶ 2019-2023
- Plan Ecoantibio II ▶ 2017-2021
- Stratégie Nationale de Recherche ▶ 2015-2020
- Plan Santé Travail III ▶ 2016-2020

- Plan de rénovation énergétique des bâtiments ▶ 2020-2050
- Stratégie Développement Durable ▶ 2015-2020

Interministériel

- Feuille de route Maîtrise de l'antibiorésistance ▶ 2016-20//
- Stratégie nationale sport santé ▶ 2019-2020
- Plan Micropolluants II (dont PCB et résidus de médicaments) ▶ 2016-2021
- Stratégie Nationale sur les Perturbateurs Endocriniens II ▶ 2019-2022
- Assises de l'eau ▶ 2019-2027
- Plan d'actions Interministériel Amiante ▶ 2015-2018
- Plan énergie méthanisation autonomie azote ▶ 2013-2020

- Stratégie nationale pour l'autisme ▶ 2018-2022

- Stratégie nationale pour la biodiversité ▶ 2011-2020

- Plan Biodiversité ▶ 2018-20//

- Plan Radon ▶ 2020-2024

- Plan Chlordécone IV ▶ 2021-2027

- Stratégie décennale de lutte contre le cancer ▶ 2021-2030 + Feuille de route ▶ 2021-2025

- Plan d'Actions National sur l'Assainissement Non Collectif II ▶ 2014-2019

- Ecophyto II+ [plan pesticide [plan glyphosate - plan sur les produits phytopharmaceutiques et une agriculture moins intensive en pesticides] ▶ 2019-2025

- Programme National de l'alimentation et de la Nutrition ▶ 2019- 2023

- Plan de relance France Relance ▶ 2020-20//

+ SNANC ?

Les acteurs santé

Pilotent et coordonnent



Recherchent et informent



Financent et accompagnent les projets



Fédèrent et représentent

Associations de patients :

- Fédération Française de Diabétiques
- Collectif National des Associations d'Obèses

Associations de professionnels de santé :

- Association Française des Diététiciens Nutritionnistes
- Société Française de Santé Publique
- Association Santé Environnement France

Associations de consommateurs (ex Foodwatch, UFC Que Choisir)

Sociétés savantes :

- Société Francophone de Santé et Environnement
- Société Française de Nutrition
- Collège des Enseignants de Nutrition des Facultés de Médecine

Réseaux :

- Fédération Française de Nutrition
- France Assos Santé
- Réseau Santé Environnement
- Alliance Santé Planétaire
- Fabrique Territoires Santé
- Réseau français Villes-Santé
- Réseau Acteurs PNNS
- Elus Santé Publique & Territoires

Commanditent et financent les soins



Forment

- Certaines universités et instituts



Pratiquent les soins et accompagnent les patients



- Professionnels de santé
- Établissements de soin



Les acteurs santé dans les territoires



- **ARS** : direction nutrition / santé environnement
- **Promotion santé** (ancien IREPS)



- Sécurité sociale : CPAM / MSA
- **Contrat Local de Santé (CLS)**



- **Communauté Professionnelle Territoriale de Santé (CPTS)**
- Professionnels de santé...



- **Des associations** : de patients, de consommateurs...
- **Des réseaux** : réseau d'acteurs PNNS, réseau français Ville Santé

Sur santé environnement en Occitanie : **GRAINE Occitanie**, réseau **One Health** porté par l'ARB Occitanie, **Groupe Régional Santé Environnement** (du PRSE)

➤ De nombreux acteurs, mais engagés différemment sur l'alimentation durable

Coopérations alimentation-santé

retours des entretiens



Portes d'entrée "santé" de l'alimentation durable :

Régimes alimentaires et **équilibre** nutritionnel **historique**

Accessibilité à l'alimentation : **réduction de la précarité et inégalités sociales** de plus en plus nécessaire

Approche **environnementale** Impacts climat, biodiversité, environnement **en développement**

Alimentation **saine** : perturbateurs endocriniens, pesticides, autres polluants **en émergence**

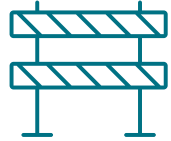


Les mutuelles pour la santé planétaire



Coopérations alimentation-santé

retours des entretiens : freins à la coopération



Freins logistiques : manque de temps et de moyens (humains et financiers)



Manque de cadre et de soutien pour coopérer au national et réduire les inégalités territoriales



Approche institutionnelle curative de la santé

Thématiques **cloisonnées**

Méconnaissances des acteurs et de la répartition des rôles



Manque de liens et de cultures communes entre acteurs santé et alim/agri



Vocabulaire et culture différents



Coopérations alimentation-santé

retours des entretiens : leviers à la coopération



MOBILISER LES ACTEURS DE SANTÉ PROCHES DE LA POPULATION

- CLS, CPTS, MSP, médecins, pharmaciens, infirmiers, professionnels de la périnatalité et du paramédical

PROMOUVOIR DES APPROCHES INNOVANTES qui rapprochent

- Sécurité sociale de l'alimentation
- Plaisir, goût, rapport au territoire
- Microbiotes des sols et des mangeurs...

CRÉER UNE CULTURE COMMUNE AUTOUR DE LA PRÉVENTION EN SANTÉ

- Interconnaissance
- Environnements favorables à la santé / Environnements alimentaires
- Formation des professionnels de santé
- Intérêts économiques et sociétaux de la prévention
- Mise en réseau et REX d'initiatives
- Modalités d'évaluations communes

FAIRE DES ÉTABLISSEMENTS DE SANTÉ DES EXEMPLES D'ALIMENTATION Saine, locale et durable

- Bonnes pratiques alimentaires
- Approvisionnement sain, local et durable

Coopérations alimentation-santé

retours des entretiens : pistes d'action

- **Créer du lien avec les CLS et les professionnels de santé :**
 - Intégrer ces acteurs dans la gouvernance du PAT
 - Monter et réaliser des projets en commun (mutualiser les financements, même publics cibles...)
 - Evaluer les projets sous l'angle santé (voir méthodologie EIS – évaluation d'impact en santé)
- **Documenter les coûts sociétaux** de l'inaction / les bénéfices sanitaires et environnementaux de la transition
- **Former élus et agents** aux enjeux de santé environnementale / approche One Health
- **Mettre en place des politiques publiques transversales** intégrant la santé

Exemples d'initiatives inspirantes



Des initiatives sont déjà à l'œuvre dans des territoires

- **Créer du lien avec les CLS et les professionnels de santé**
- **Monter des projets agriculture – alimentation - santé**
- **Documenter les coûts sociétaux de l'inaction / les bénéfices sanitaires et environnementaux de la transition**
- **Former élus et agents aux enjeux de santé environnementale / approche One Health**
- **Mettre en place des politiques publiques transversales intégrant la santé**



Maison de l'Alimentation et de la Nutrition Grand Est,
SRAE Nutrition Pays de la Loire

Projet SHERPA Cocagne Alimen'terre



Grand Angoulême,
Strasbourg,
Réseau français Ville Santé

PCAET - Sicoval

**Paiements pour Services Environnementaux
et de Santé Publique – Douaisis Agglo**

Ressources



Ressources

- ALTAA Atelier et ressources Santé dans les territoires : <https://www.altaa.org/retour-sur-latelier-comment-mettre-la-sante-ses-enjeux-et-ses-acteurs-au-coeur-des-transitions-agricoles-et-alimentaires-sur-les-territoires/>
- PAT et Santé : https://france-pat.fr/wp-content/uploads/2025/08/France-PAT_Focus4_PAT-sante.pdf
- Guide interactif « Faire passerelles entre les PAT et les CLS » : <https://www.maison-nutrition.fr/projet-faire-passerelle-entre-les-pat-et-les-cls/>
- Guide méthodologique de Diagnostic Local en Santé Environnement : <https://www.bretagne.prse.fr/IMG/pdf/0-guide-dlse-complet.pdf>
- Guide méthodologique « Agir pour un environnement favorable à la santé » <https://www.nouvelle-aquitaine.ars.sante.fr/media/2927/download?inline>
- Territoires environnement santé : <https://territoire-environnement-sante.fr/en-region/occitanie>
- ESS et système alimentaire : <https://www.cressoccitanie.org/Vers-un-systeme-alimentaire-promoteur-de-sante-Le-role-structurant-de-l-ESS>
- Etudes sur les coûts cachés du système alimentaire :
 - CCFD Terres Solidaires : Pesticides, un modèle qui nous coûte cher
 - ITAB : Quantifier et chiffrer économiquement les externalités de l'agriculture biologique (2024)
 - FAO : La situation mondiale de l'alimentation et de l'agriculture (2023)
 - Secours Catholique : L'injuste prix de notre alimentation (2024)
- Evaluation d'impact sur la santé : <https://www.ehesp.fr/wp-content/uploads/2011/05/evaluations-impact-sante.pdf>
- Réseaux : ALTAA, Réseau français ville santé, Ville PNNS, PRSE Occitanie, Réseau One Health Occitanie, GRAINE Occitanie