



SISTA



Système d'information sur la transition alimentaire

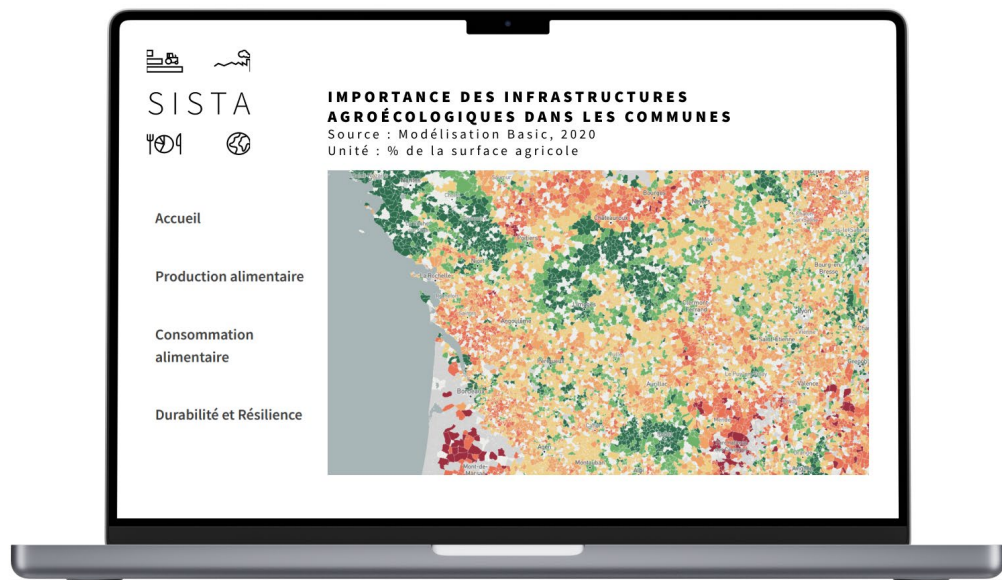


Image : pngtree, BASIC

Sista - Un nouvel outil numérique qui rassemble les données essentielles sur le système alimentaire des territoires

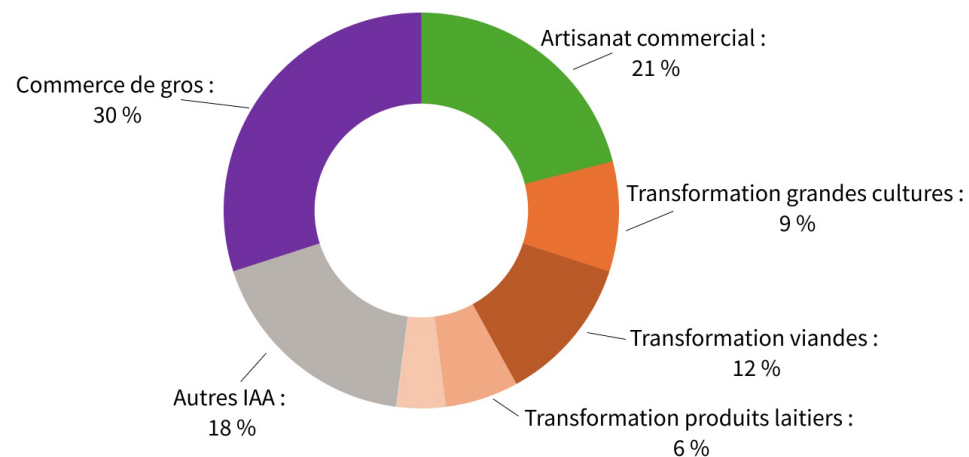
Usages des surfaces agricoles, nombre d'exploitations agricoles, emplois dans l'agro-industrie et la distribution, mais aussi préservation de la ressource en eau, maladies chroniques liées à l'alimentation, rémunérations des agriculteurs, niveau de précarité des consommateurs... Les collectivités s'intéressent de plus en plus à la compréhension de leur système alimentaire afin de mieux répondre aux enjeux qui leur sont associés. Les données jouent un rôle clé dans cette démarche, mais elles sont très nombreuses et de qualité variable, ce qui rend leur collecte et leur traitement complexes et chronophages.

Pour permettre aux collectivités de se concentrer sur l'analyse des données et l'échange avec les acteurs et actrices du système alimentaire territorial, le BASIC a lancé Sista, un outil simple et didactique qui rassemble en un seul lieu les données nécessaires.

Est-ce que le territoire peut nourrir ses habitants ? Quelles sont les tendances d'évolution de l'agriculture, de la transformation, de la distribution alimentaire ? Existe-t-il des pressions sur les revenus des fermes, sur les ressources naturelles ? etc.

Sista est un outil numérique qui aide à l'élaboration ou à la mise à jour du diagnostic alimentaire d'un territoire, en objectivant les tendances à l'œuvre sur des sujets incontournables.

Pour cela, il articule des indicateurs simples (description des surfaces agricoles...) avec des indicateurs modélisés par le BASIC (potentiels nourriciers...) et répond ainsi à des enjeux que la statistique publique ne couvre pas directement.



Les emplois de la transformation alimentaire

Unité : % du nombre de salariés – Source : INSEE-Sirene, 2023

POUR TESTER SISTA

Rendez-vous sur sista.basic.coop

ou scannez ce QR code



EN PRATIQUE, SISTA, C'EST

- Une trentaine de bases de données exploitées
- 150 indicateurs détaillés, avec des visualisations simples : chiffres clés, cartes, graphiques...
- La possibilité de comparer les indicateurs avec ceux d'autres territoires
- Des données sourcées et téléchargeables
- Des notes méthodologiques pour l'interprétation des indicateurs

SOUSCRIVEZ À L'ABONNEMENT ANNUEL SISTA

- Mise à disposition de l'outil pour votre territoire : EPCI, département, région, parc naturel...
- Deux sessions de prise en main de l'outil pour vous présenter son organisation et répondre à toutes vos questions de clarification

Forfait de base : **1 500 €** / territoire / an
+ entre 400 et 500 € par territoire ajouté

De 1 à 5 territoires



Offre Petite structure

500 €

Par territoire sélectionné,
facturés annuellement

De 6 à 9 territoires



Offre Moyenne structure

450 €

Par territoire sélectionné,
facturés annuellement

À partir de 10 territoires



Offre Sista plus

400 €

Par territoire sélectionné,
facturés annuellement

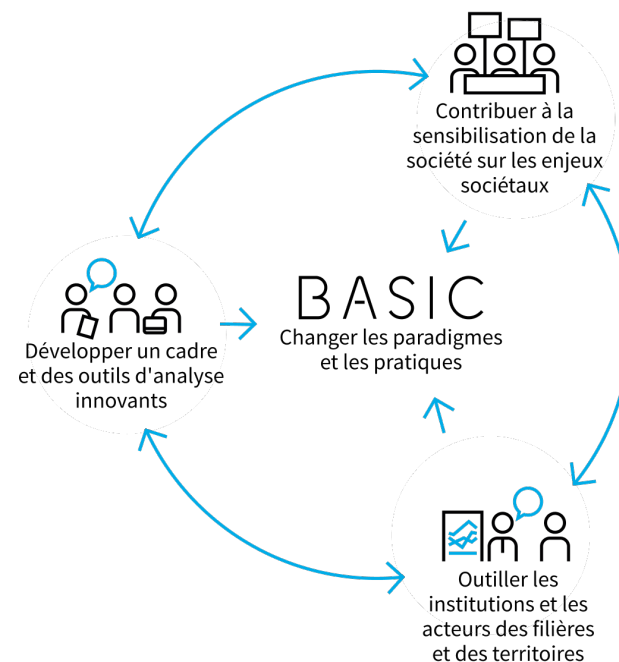
- En option : session de formation sur l'utilisation dans le cadre d'un diagnostic alimentaire et approche de la durabilité alimentaire ; appui à la réalisation d'un pré-diagnostic alimentaire ; appui à l'estimation des flux de votre territoire...

BASIC

Bureau d'Analyse Sociétale d'Intérêt Collectif

Créé en 2013, le BASIC est une coopérative (SCIC) spécialisée dans l'analyse des impacts des modes de production et de consommation sur la société et l'environnement, en particulier dans l'alimentation et l'agriculture.

Ses activités reposent sur trois leviers d'action complémentaires :



Pour plus d'informations : basic.coop

Contacts :

Léa Clément – lea@basic.coop

Hugo Segré – hugo@basic.coop