

QUELS LIENS ENTRE ALIMENTATION ET SANTÉ ?

ENJEUX, ACTEURS ET DISPOSITIFS



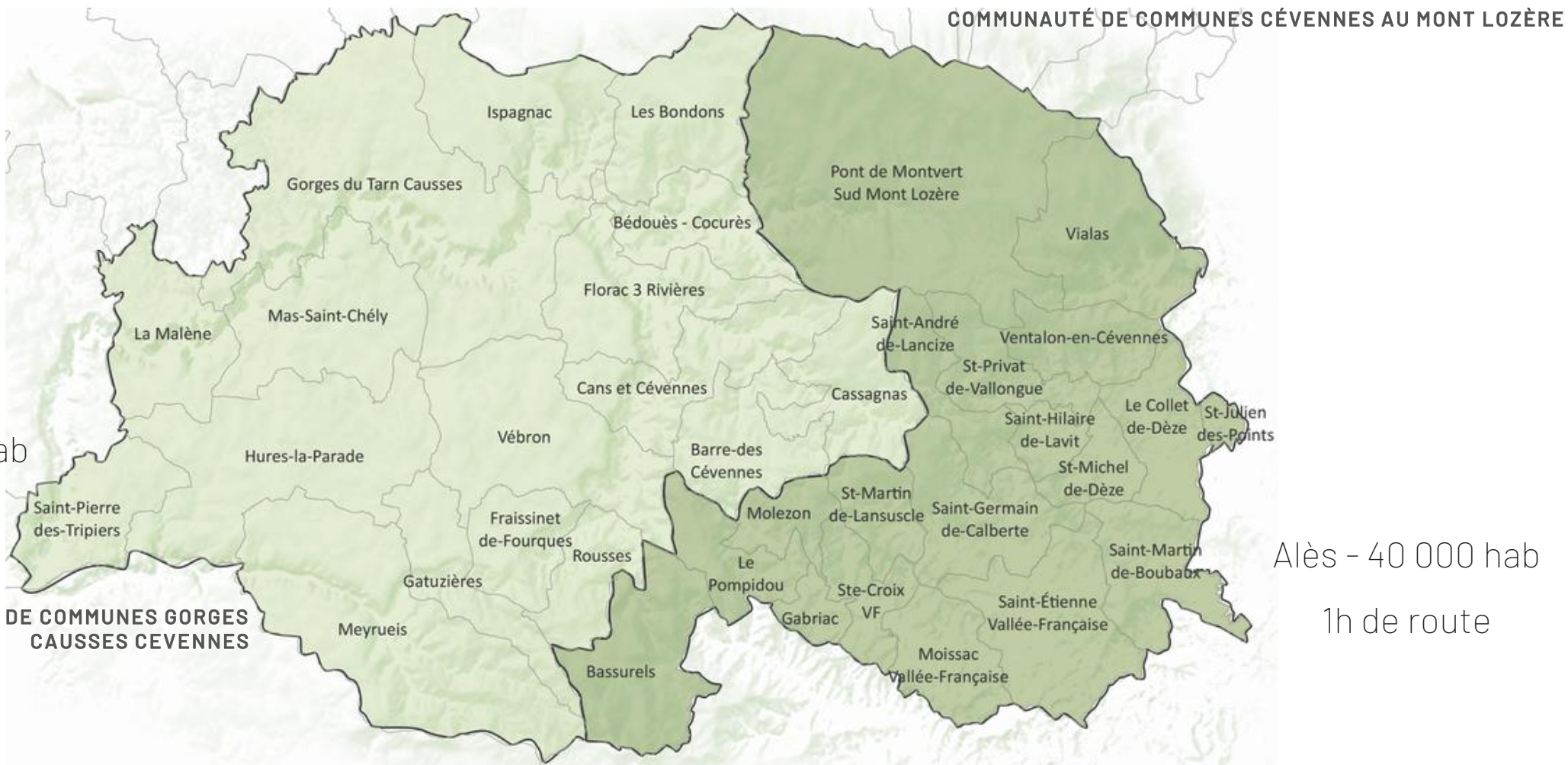
- **TERRITOIRE PETR SUD LOZÈRE**
- **ENJEUX AUTOUR DE LA SANTÉ ET DE L'ALIMENTATION**
- **OUTILS DE DIAGNOSTIC**
- **ACTEURS**
- **OUTILS**
- **EXEMPLES D'ACTION DU PAT SUD LOZÈRE**

Création	2017
Forme	Syndicat mixte fermé Présidence : Daniel BARBERIO
Membres	36 communes / 2 EPCI
Nombre d'habitants	12 000 habitants
Surface	1 526 km ²
Densité	8 hab./km ²
PAT Sud Lozère Labellisé en 2023	Floriane ROUGE & Louise DAUNIZEAU Co animatrices



Mende - 12 000 hab

40min de route



Millau - 22 000 hab

1h de route

Alès - 40 000 hab

1h de route

ENJEUX : QUIZZ

QUIZZ

Quelle évolution du nombre de personnes traitées pour le diabète en 20 ans ?

- + 50 %
- + 100 %
- + 160 %

Quelles sont les maladies professionnelles reconnues dues à l'exposition aux pesticides ?

Maladie de Parkinson
Hémopathies
Cancer de la prostate

QUIZZ

Un produit alimentaire a les mêmes caractéristiques (nutriments, goûts, couleur) selon son mode de production ?

OUI

NON

- Quelle est l'espérance de vie en bonne santé des français ?

63 ans

71 ans

78 ans

QUIZZ

Quels sont les coûts cachés de notre alimentation en termes de dépenses de santé ?

8,5 milliards d'euros

12,3 milliards d'euros

17,6 milliards d'euros

- Quel % des sols agricoles de l'UE sont touchés par l'érosion, la perte de matière organique, l'excès de nutriments (azote) et le compactage ?

Moins de 60%

Entre 61 et 73%

Plus de 73%



60%



des maladies infectieuses humaines ont une origine animale
(Chiffres OIE.)



La santé de l'environnement
et les régimes alimentaires
impactent la santé humaine



Les activités humaines entraînent une
contamination de l'environnement par
des substances toxiques

Les maladies et ravageurs
causeraient jusqu'à

40%



de pertes des cultures
vivrières mondiales
(Chiffres FAO)

La déforestation accroît le risque
d'exposition des humains et
des élevages à de nouveaux
pathogènes



Santé
de l'humain



Une seule
santé



Santé
de l'environnement



Émergence de microorganismes
résistants aux antibiotiques



20%

des pertes de la production
animale mondiale sont liées
aux maladies animales
(Chiffres OIE.)



Santé
des animaux



75%

des espèces végétales cultivées ont
besoin d'être pollinisées
(Chiffres OIE.)

Surmortalité – en attente carte Christelle

OUTILS DE DIAGNOSTIC

Qualité de l'eau de consommation

Info facture

<https://www.atlasante.fr/accueil/cartes-et-outils/nos-cartes/716-363/la-qualite-de-leau-potable>

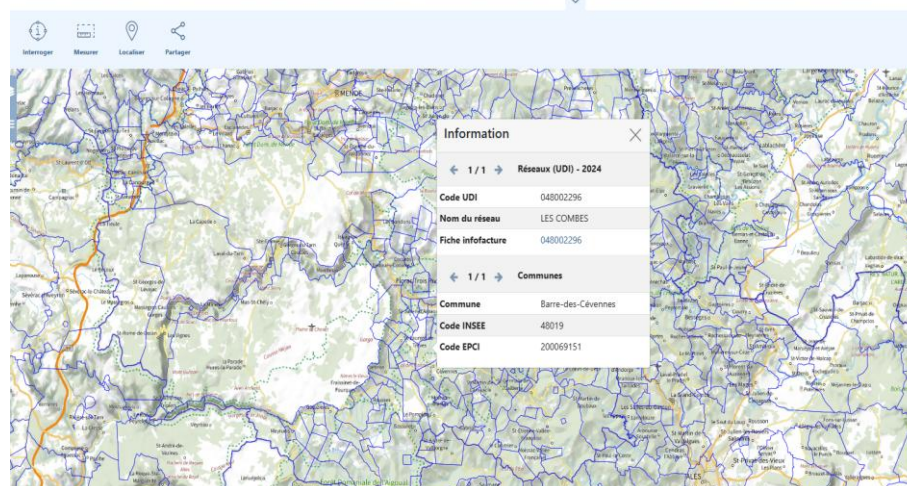


Résultats analyses

Contrôle sanitaire des EDCH

La qualité de l'eau dans votre commune (infofactures) ⓘ ⓘ

Consultez la qualité de l'eau dans votre commune. L'unité de distribution (UDI) répond à la règles des "3U" : unité technique (continuité des conduites), unité de qualité d'eau, unité de gestion (même propriétaire, même exploitant).



REPUBLIQUE
FRANÇAISE
Ministère de la Santé
et de la Prévoyance

QUELLE EAU BUVEZ-VOUS ?

ars
Auvergne-Rhône-Alpes
santé

ZONE DE DISTRIBUTION : LES COMBES

Conclusion sanitaire

Indicateur global de qualité

2024

De faibles contaminations bactériologiques ont été observées ponctuellement et sans risque pour la santé. L'eau distribuée est de bonne qualité pour les autres paramètres. Elle peut être consommée par tous.

A

A. Eau de bonne qualité

B. Eau de qualité convenable

C. Eau de qualité insuffisante

D. Eau de mauvaise qualité

Indicateur 2023 : A

Origine et gestion de l'eau

Votre réseau est alimenté par les captages :
RAVIN DU SEZ BAS, RAVIN DU SEZ HAUT. L'eau
qu'il alimente est d'origine souterraine.

Elle fait l'objet d'un traitement.

Votre réseau alimente de façon permanente 6
communes sur 1 commune
BARRE-DES-CÈVENNES. Le responsable des
installations est : « CC GORGES CAUSSES
CÈVENNES ».

Pour plus de renseignements, veuillez contacter «
CC GORGES CAUSSES CÈVENNES » qui assure
l'exploitation du réseau.

PARAMÈTRES D'INTÉRÊT POUR LA POTABILITÉ DE L'EAU

BACTÉRIOLOGIE

A

Qualité satisfaisante

Micro-organismes indicateurs d'une éventuelle
contamination des eaux par des bactéries pathogènes.
Absence avérée.

Nombre de prélèvements : 12

Conformité : 83 %

Valeur max : 3 / 100 ml

Années prises en compte : 2021, 2022, 2023,
2024

NITRATES

A

Très bonne qualité

Éléments provenant des pratiques agricoles, des rejets
domestiques et industriels. Le maximum réglementaire
est 50 mg/L.

Nombre de prélèvements : 1

Valeur moyenne : 0 mg/L

Valeur max : 0 mg/L

PESTICIDES ET MÉTABOLITES PERTINENTS

-

Pas de données disponibles

Quelques conseils

ABSENCE

Après quelques jours d'absence,
votre bouteille d'eau quelques
minutes avant de la boire.

RESEAU D'EAU

Pour éviter tout risque de
contamination, 3 heures après
avoir de l'eau courante, laissez
l'eau du robinet pour un petit
verre d'eau ou pour la plomberie
et celle du réseau public.

BOISSON

En période de sécheresse, limitant
autant que possible votre utilisation
de l'eau du robinet pour les usages
autres qu'alimentaires et d'hygiène
corporelle.

Pour aller plus loin

Retrouver les résultats des analyses de
l'eau de votre commune sur le site
internet : www.auvergne-rhone-alpes.gouv.fr

Le terme "pesticides" regroupe plusieurs centaines de
substances d'origines, le maximum réglementaire est
0,5 microgramme/l, pour le total des pesticides analysés
et 0,1 microgramme/l pour chaque substance. En-deçà
de la valeur sanitaire propre à chaque pesticide, l'eau
peut être consommée sans risque pour la santé.

TURBIDITÉ

A

Très bonne qualité

Aspect trouble de l'eau dû à la présence de matières en
suspension. Le maximum réglementaire est 5 NFU au
robinet. Certaines eaux doivent également respecter un
maximum de 1 NFU.

Nombre de prélèvements : 3

Valeur max : 0 NFU

INFORMATIONS COMPLÉMENTAIRES

DURETÉ

Eau dure

Concentration en calcium et magnésium dans l'eau
exprimée en degré français. Il n'y a pas de valeur de seuil
réglementaire.

Nombre de prélèvements : 1

Valeur moyenne : 25,3 °F

Valeur max : 25,3 °F

Editer le 12/05/2025

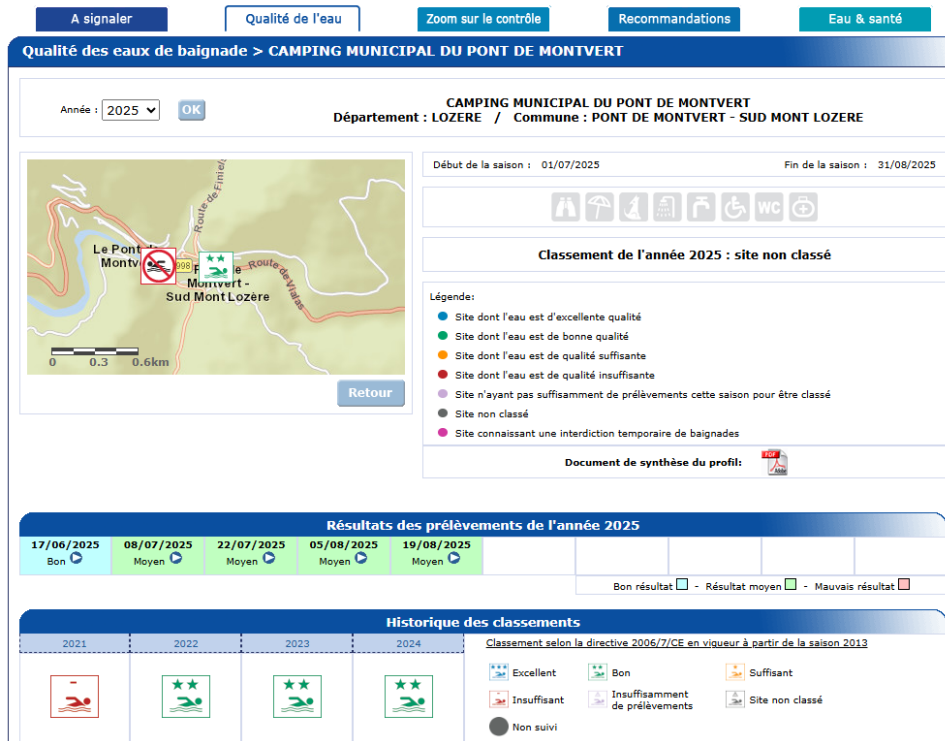
Qualité de l'eau de baignade

Résultat dernière analyse

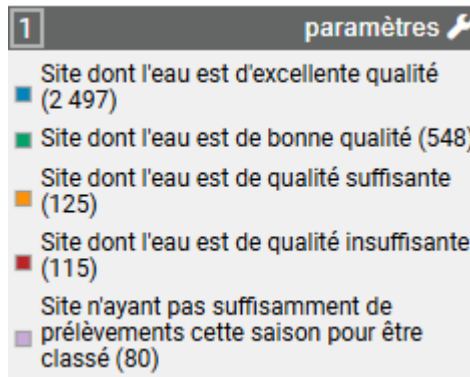
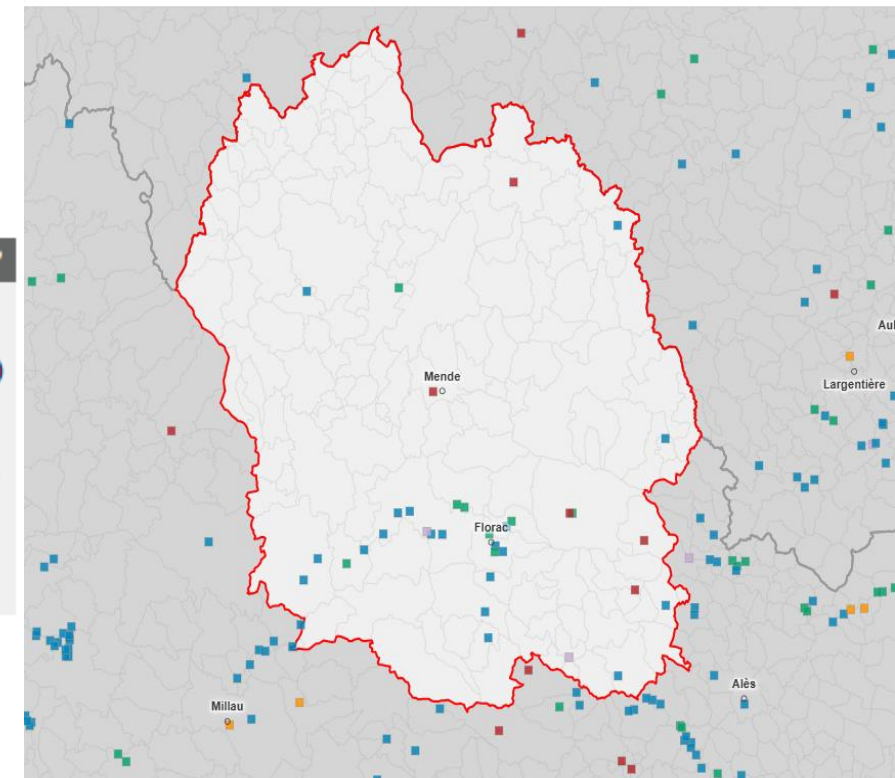
[Ministère chargé de la Santé / Eaux de baignade / Accueil](#)

Bilan qualité

https://sirse.atlasante.fr/#bbox=318743,5585663,151500,93797&c=indikator&i=site_baignade_cla.site_baignade_cla&s=2024&view=map39

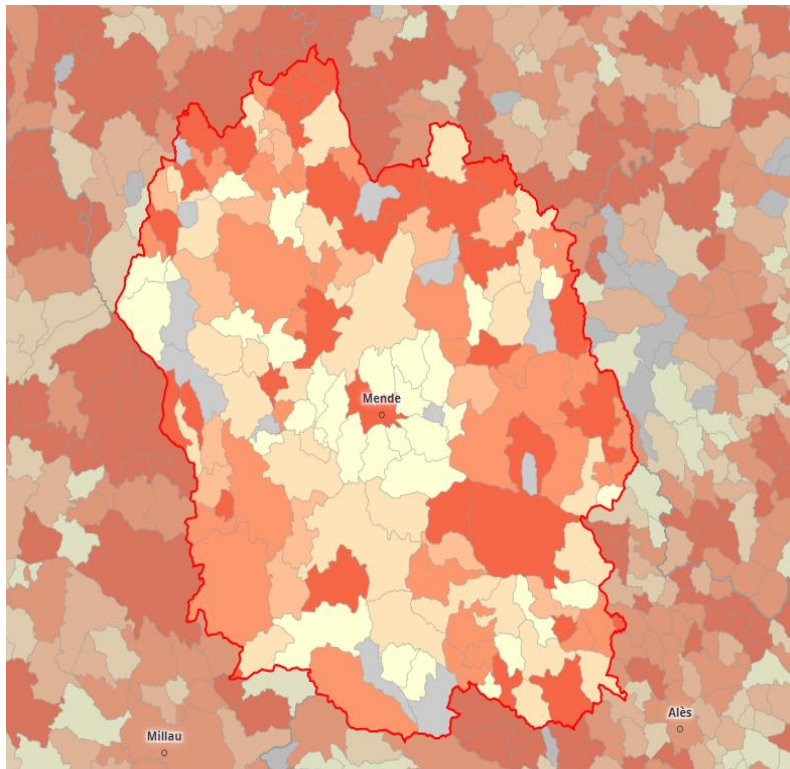


1 Localisation des sites de baignade 2024

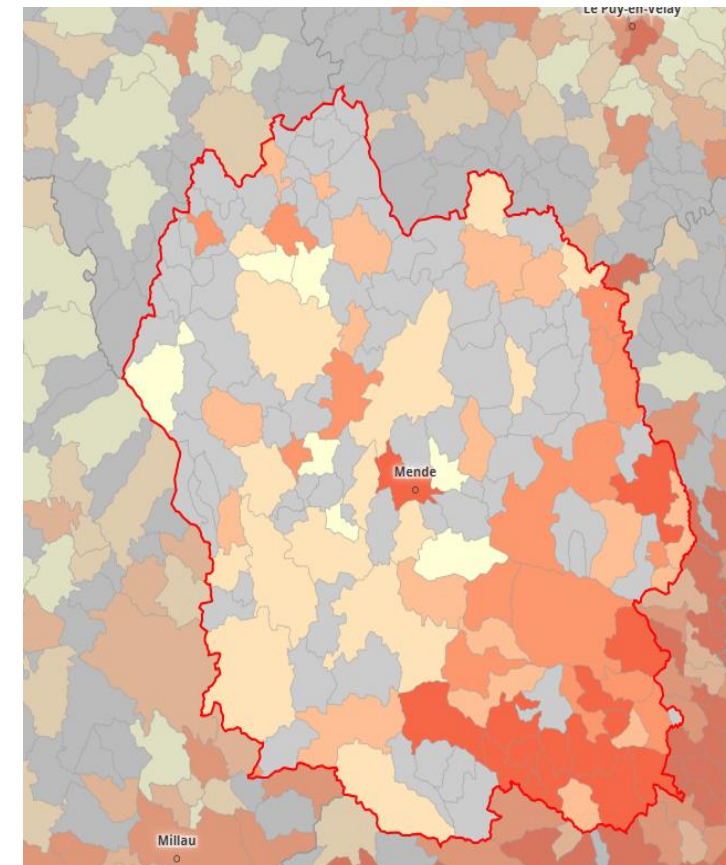


Bénéficiaires ALD et CSS en 2024

Affection de longue durée

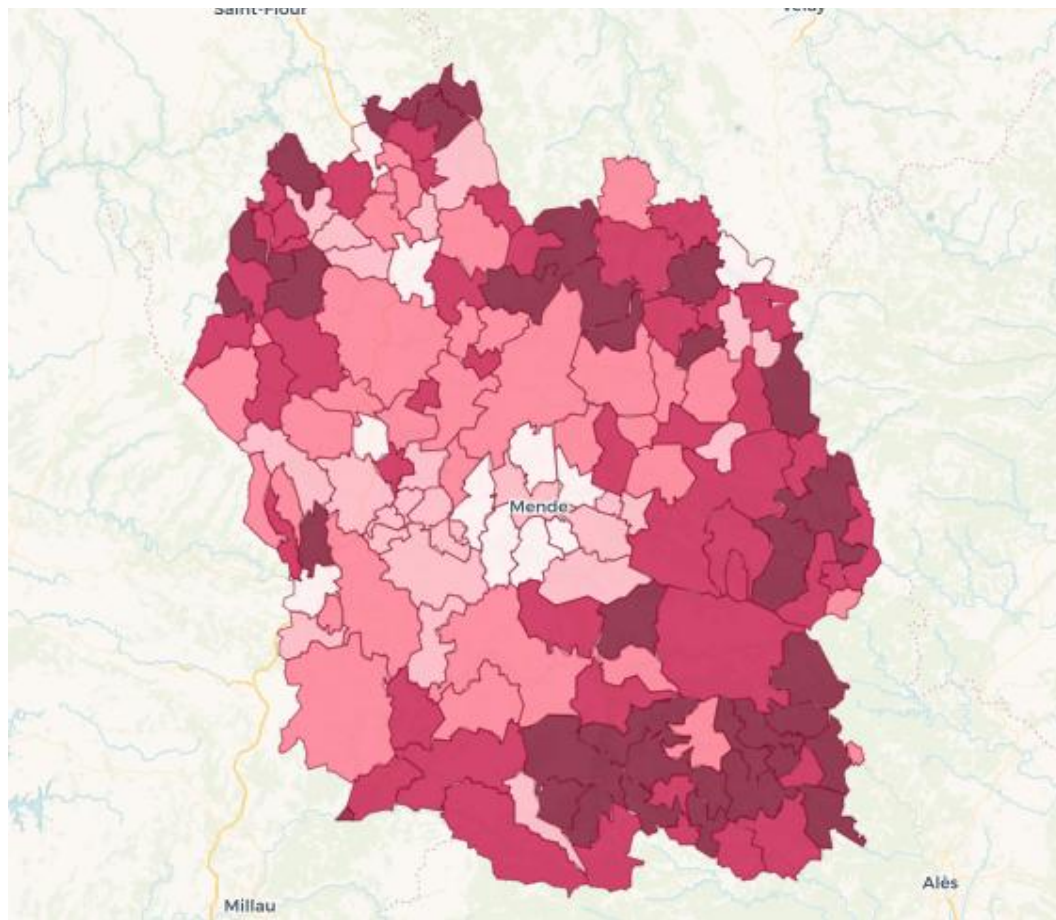


Complémentaire santé solidaire



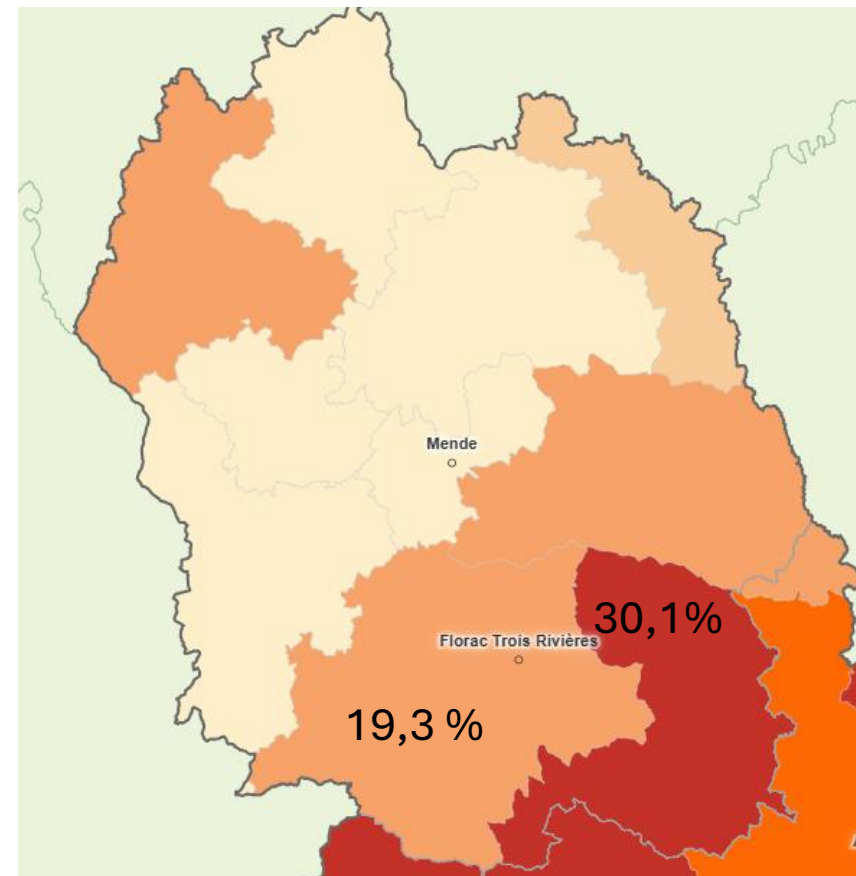
Précarité alimentaire

Obsoalim: Diagnostic Territorial de la précarité alimentaire



Taux de pauvreté 2021

Observatoire interrégimes des situations de fragilité - Indicateurs : cartes, données et graphiques



Niveau de risque de précarité alimentaire

Le plus bas Bas Moyen Elevé Le plus élevé Secret statistique Points d'aide alimentaire QPV EPCI

DDETSPP

Collectivités

Contrat Local de Santé



- CPTS (communauté professionnelle territoriale de santé)
- MSP (Maisons de santé pluriprofessionnelles)
- Professionnels de santé

ACTEURS



Associations de
solidarité



Asso sur lien santé
environnement
Ex : REEL CPIE 48

Maison des solidarités

Plan Régional Santé



Charte Villes Actives du PNNS



**Tous ensemble pour bien
manger en EHPAD**

Fournir le cadre les outils et les conseils utiles à la mise en œuvre et à l'évaluation des actions;

Valoriser les actions développées par les signataires en favorisant les échanges pour permettre le développement des actions les plus efficientes;

Mettre à disposition un site internet permettant de se former de s'informer en nutrition;

Valoriser et partager les actions en nutrition mises en place par les signataires dans le cadre des bonnes pratiques pour agir en nutrition;

Permettre l'accompagnement des signataires par le Cnam-ISTNA via le dispositif du réseau d'acteurs PNNS;

Transmettre au signataire le logo d'engagement PNNS pour valoriser les actions menées;

Pourquoi devenir signataire ?

- ✓ Bénéficier d'un accompagnement technique et stratégique
- ✓ Renforcer l'image de la collectivité
- ✓ Visibilité et reconnaissance - Profiter du logo PNNS
- ✓ Accélérer et amplifier l'impact des actions locales
- ✓ Agir pour et avec les habitants
- ✓ Fédérer les acteurs locaux – Mise en réseau
- ✓ Engagement et flexibilité
- ✓ Peut faciliter la recherche de financement



Exemples d'actions concrètes



En direction des familles : séances yoga pré et post natal, atelier d'échanges sur l'alimentation des bébés et des jeunes enfants, éveil corporel, ateliers cuisines parents enfants, journée familles;



Vers les personnes vulnérables : programmes opticourses, ateliers cuisines, activité physique



Favoriser des habitudes nutritionnelles positives auprès des enfants d'âge scolaire : inviter à la pratique du vélo comme activité physique régulière intégrée dans les modes de vie et faciliter l'acquisition de connaissances et de compétences sur une alimentation équilibrée



Aménagement de la ville pour faciliter les modes de transport actif (création de pistes cyclables, parcours santé);



La création de jardins partagés pour sensibiliser à l'alimentation durable.



Organisation d'une semaine dédiée à la sensibilisation à la dénutrition



Distribution de petits déjeuners gratuits dans les écoles



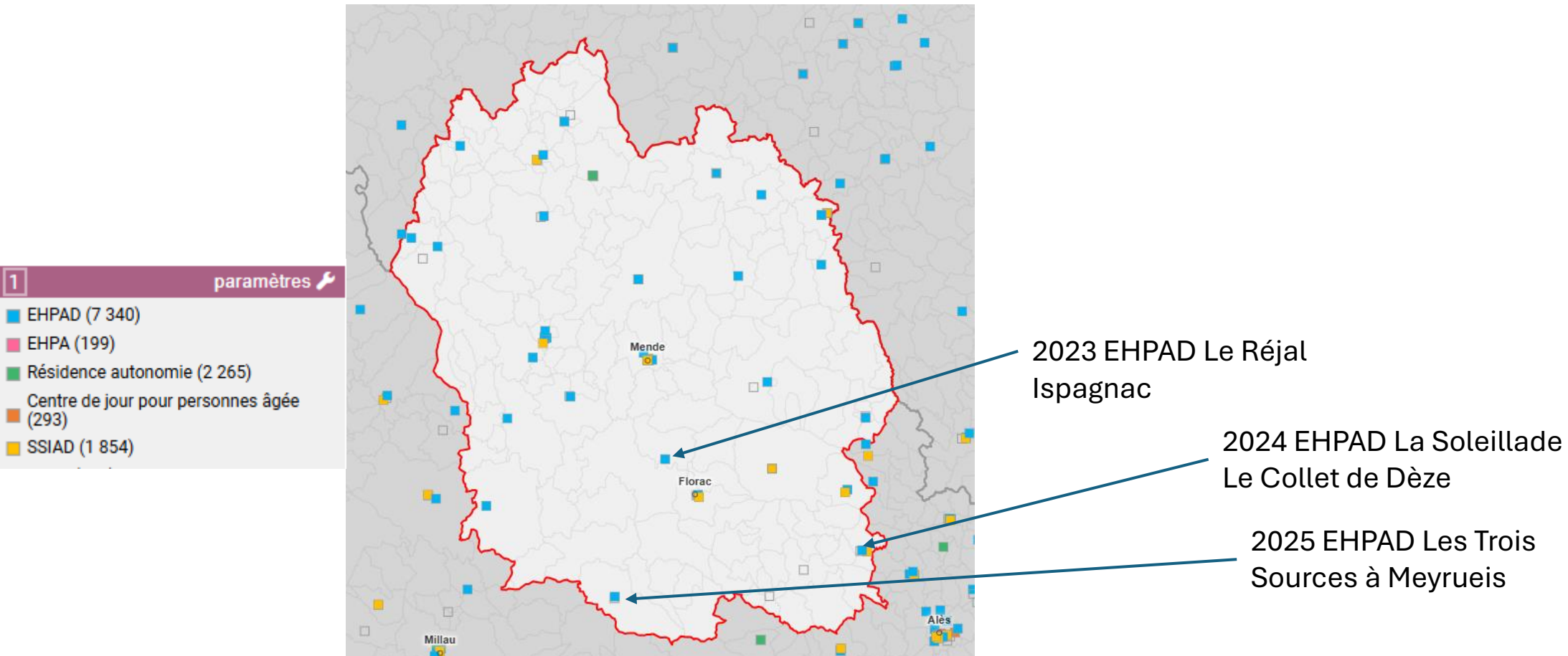
Mise en place de chartes d'engagement avec les entreprises locales pour promouvoir l'activité physique en milieu professionnel

Tous ensemble pour bien manger en EHPAD



- Mettre en place des actions de prévention de la dénutrition dans l'EHPAD grâce à l'intervention **d'un(e) diététicien(ne) nutritionniste spécialisé(e) en gériatrie.**
- Sur deux ans avec plusieurs étapes : diagnostic nutritionnel, journée de sensibilisation et de formation des équipes, ateliers appui opérationnel (service soin et service restauration, mise en place de protocoles, fiches recettes, ..), bilan à 12 mois, ...
- Lancer une dynamique collective de lutte contre la dénutrition.
- Créer une cohésion entre les personnels de soin et de restauration autour de la thématique «Alimentation Nutrition » pour assurer la fiabilité de la prise en charge nutritionnelle tout au long de la chaine d'hébergement.
- Mettre en place un projet duplicable ET pérenne sur tous les établissements
- Depuis 2014 500 établissements ont participé au projet sur le territoire de l'Occitanie.
- Financement ARS

EHPAD ayant participé à ce programme sur le territoire du PAT



Sensibilisation à une alimentation saine, locale, durable et lien alimentation - santé :

Projet Bien dans son assiette et sur son Territoire :

- ateliers pédagogiques pour les scolaires
- ateliers culinaires pour les habitants
- Accompagnement individualisé de la restauration collective
- Spectacle de sensibilisation à l'addiction au sucre (collèges)



LA SANTÉ DANS LES ACTONS DU PAT SUD LOZÈRE



Projet Bien se nourrir quand je fais du sport :

3 ateliers pédagogiques sur la nutrition & alimentation/santé/sport pour les 6e

Atelier remise en selle et visite de maraîcher, trajet à vélo



Mobilisation foncière & production Agricole

> Agriculture Biologique dans cahier des charges de l'AMI

Comité citoyen en vue d'expérimenter une caisse locale Alimentaire



Restauration collective : Un enjeu de santé publique



LA SANTÉ DANS LES ACTONS DU PAT SUD LOZÈRE



Valorisation des pratiques agroécologiques

> Journées de la bio avec le PnC

Projet d'abattoir coopératif et paysan pour les petits ruminants
> Diminuer le stress animal

